

GLI SPECIALI di

MISSION *Fleet*

La rivista dell'auto aziendale

Tecnologie per le flotte auto



41 schede sulle principali soluzioni a supporto del fleet management, dai software gestionali alla telematica, alle fuel card, ai sistemi Gps

A cura di Arianna De Nittis

SCOPRI L'OFFERTA TECNOLOGICA NEL MONDO FLEET

Uno studio realizzato da Aniasa, Associazione Nazionale Industria dell'Autonoleggio e Servizi Automobilistici, in collaborazione con Bain & Company, ha rilevato che oggi un italiano su tre guida un'auto connessa. A livello globale, inoltre, si stima che la telematica valga più di 60 miliardi di euro e che sia destinata a crescere addirittura del 260% nei prossimi otto anni.

Questi dati sono la dimostrazione di quanto ormai le tecnologie permeino le nostre vite anche quando siamo al volante. Una tendenza che vale ancora di più per il comparto dei parchi auto aziendali, dove il ricorso alle soluzioni tecnologiche garantisce numerosi vantaggi: ad esempio, una gestione più efficiente di tutti gli aspetti operativi, dalle manutenzioni ordinarie e straordinarie all'assegnazione dei veicoli ai dipendenti; un maggiore controllo grazie alla geolocalizzazione dei mezzi, all'indicazione dei chilometri percorsi, dei tragitti, dei tempi di percorrenza, della velocità media; una conoscenza più approfondita dei comportamenti dei viaggiatori; una reportistica dettagliata; pratiche amministrative più snelle. Aspetti che si traducono in una gestione della flotta ottimizzata, con conseguente risparmio di tempo e di costi. Ecco perché MissionFleet ha deciso di proporre anche quest'anno lo Speciale dedicato alle soluzioni tecnologiche nel mondo fleet: 41 schede da tenere sulla scrivania per avere sempre a portata di mano una panoramica aggiornata e completa dell'offerta, dalla telematica ai software gestionali, fino ad altre tipologie di sistemi, quali le carte carburante e i dispositivi Gps. Buona lettura!

SOMMARIO

SOFTWARE GESTIONALI

16 Avrios • 18 Evway • 19 FES • 20 Fleetstream • 21 GAC Car Fleet • 22 HE Car • 23 Infinity ZCarFleet
• 24 Infocar Fleet • 25 MAP • 26 Redro • 27 Sarce Fleet • 28 SUPfleet • 30 U-Dashboard • 31 WEBFLEET

SERVIZI DI TELEMATICA E SMART MOBILITY

33 Alemasat • 35 Axofleet • 36 Connect • 37 Servizi di alerting Coyote • 38 Free2Move Connect Fleet
• 39 GT Alarm Fleet • 40 Lojack Company Car Sharing • 41 Lojack Connect • 42 Midas Connect Pro
• 43 Octo Fleet Telematics • 44 Targa Fleet Management • 45 Telepass Fleet
• 46 TMD (Texa Mobile Diagnostic) • 47 Trackingram • 48 Viasat Portal • 49 Visirun

ALTRI SISTEMI

50 DKV Card • 51 App Driver • 52 ESSO Card • 53 App Evway • 54 ExpendiaSmart
• 55 Garmin DriveSmart • 56 Garmin fleet™ 790 • 57 mycard Tamoil Corporate e mycard Tamoil Ricaricabile
• 58 Cartissima Q8 • 59 U-App • 60 UTA Edenred



IN 25 ANNI NE ABBIAMO FATTA DI STRADA, E VOI CON NOI.

CarServer[®]
Soluzioni di noleggio a lungo termine

www.carserver.it

SOLUZIONI DI NOLEGGIO A LUNGO TERMINE

Car Server S.p.A. è una società attiva nel settore del noleggio di flotte aziendali e gestione della mobilità alle imprese che nel 2019 ha festeggiato il suo 25° compleanno. È la più grande società di noleggio a lungo termine a capitale interamente italiano: ad oggi conta oltre 50.000 veicoli ed è l'unica nel settore con una rete di 23 filiali sul territorio.

AVRIOS

Avrios International AG
www.avrios.com/it/



SOFTWARE GESTIONALI
PER LE FLOTTE AUTO

PRINCIPALI FUNZIONALITÀ

FATTURE
Lettura automatica
delle fatture.

~

FORNITORI
Integrazioni
con i fornitori.

~

**DIALOGO CON
ALTRI SISTEMI**
Integrazioni
con i sistemi in uso.

~

REPORT
Reportistica automatica.

~

DATI
Consolidamento
di tutti i dati.

~

AGENDA
Gestione degli
appuntamento.

~

**MEZZI NON
ASSEGNATI**
Gestione dei veicoli
in pool.

DESCRIZIONE

Avrios è un software gestionale su cloud interamente dedicato alla gestione della flotta. Consente di monitorare e gestire tutti gli aspetti legati ai veicoli e avere un controllo totale su ogni tipo di costo generato, direttamente o indirettamente, dai mezzi. Gli aspetti che il software copre spaziano dalla gestione degli appuntamenti ai contratti di noleggio, con un'attenzione particolare alla fase di acquisizione dei veicoli. Un altro grande vantaggio è l'integrazione con tutti i fornitori, che permette l'importazione automatica di tutte le fatture (dalle riparazioni al carburante ecc.) supportata da un sistema avanzato di reportistica che permette di avere sempre report aggiornati con pochi click. La chiave del successo di Avrios è la capacità di essere un singolo punto di accesso per tutte le informazioni necessarie alla gestione della flotta. I dati sono consolidati e accessibili da diversi luoghi a seconda delle sedi dell'azienda.

INTEGRAZIONE CON ALTRI TOOL AZIENDALI/APPLICAZIONI

Integrazione con sistemi contabili, HR, telemetria e altri.

MODALITÀ DI ACCESSO

Cloud based.

LINGUE DISPONIBILI

Italiano, inglese, tedesco, francese, spagnolo.

MODELLO DI PRICING

SaaS.

TIPOLOGIA CLIENTE IDEALE

Aziende con flotte di tutte le dimensioni (da 20 fino a 20.000 veicoli).

PUNTI DI FORZA/OPPORTUNITÀ

Il punto di forza principale è la lettura automatica delle fatture, che rende possibile un risparmio di tempo e un controllo su ogni singola voce di costo. Con questi dati sempre disponibili, è possibile avere sempre una chiara panoramica della situazione e attuare scelte strategiche per ridurre le voci di spesa. Il software è stato creato per permettere la presenza di più persone, dipartimenti e sedi che lavorano contemporaneamente sul parco auto, con eventuali diverse autorizzazioni e diritti di visione e modifica, personalizzabili a seconda delle esigenze. L'obiettivo finale dell'implementazione di Avrios è un forte risparmio economico e nei tempi di gestione, nonché una maggiore semplicità dei processi.

CHI È AVRIOS

Avrios è una software company svizzera dedicata al fleet management. Tutto il team è esclusivamente dedicato allo sviluppo del software Avrios. Sulla piattaforma sono registrati oltre 85mila veicoli. La società coopera con aziende di tutte le dimensioni, da piccole imprese familiari a grandi multinazionali, tutte accomunate dalla volontà di innovarsi e utilizzare l'intelligenza artificiale e le ultime tecnologie disponibili per ottimizzare la propria flotta. Avrios lavora a stretto contatto con più di 800 aziende in Italia e nel mondo.

Quando promuovi una cultura basata su sicurezza ed efficienza della tua flotta

#ConnectYourBusiness



Metti la sicurezza degli autisti al primo posto



Pianifica percorsi più efficienti



Fai risparmiare tempo ai tuoi dipendenti con i nostri report e le notifiche automatiche

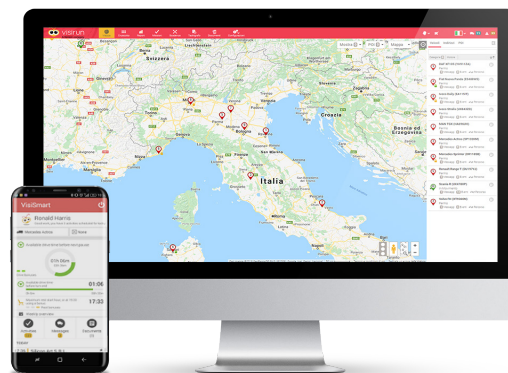


Semplifica la comunicazione tra i dipendenti in ufficio e quelli sul campo

Supervisiona tutte le operazioni della tua flotta per aiutare i tuoi dipendenti sul campo. Dai il via ad una trasformazione digitale del tuo business per semplificare i processi interni a beneficio del tuo team. Promuovi un miglior ambiente lavorativo tra i tuoi dipendenti e aiutali a migliorare la sicurezza della tua flotta per evolvere verso una mobilità più sicura ed efficiente.

Scopri come possiamo aiutare il tuo business a connettersi con l'asset più importante della tua azienda: i tuoi dipendenti.

Per maggiori informazioni visita il sito www.visirun.com o chiamaci allo **0532 52570** e richiedi la tua demo gratuita.





Route220 srl
[https://evway.net/-](https://evway.net/)



DESCRIZIONE

La piattaforma di gestione evway consente al fleet manager di monitorare ogni singola sessione di ricarica, ottenendo informazioni complete e dettagliate su luogo, kWh, tempi di ricarica e consumi associati alla singola auto o al singolo driver. È inoltre possibile impostare soglie di utilizzo per i singoli profili e conoscere i dettagli dei consumi della propria flotta attraverso report dedicati. Le ricariche effettuate vengono rendicontate e fatturate periodicamente a seconda degli accordi in essere. Le aziende ricevono un'unica fattura cumulativa - o per classi di collaboratori e centri di costo - invece che molteplici fatture per ciascun collaboratore. Gli utenti usufruiscono dell'assistenza in viaggio 24 ore su 24 365 giorni all'anno attraverso un numero di telefono dedicato. Nel caso in cui l'azienda abbia installato in sede stazioni di ricarica smart, queste ultime vengono inserite nella piattaforma evway, così da poter conteggiare anche le ricariche effettuate in sede per la stima complessiva dei consumi.

INTEGRAZIONE CON ALTRI TOOL AZIENDALI/APPLICAZIONI

Sì.

MODALITÀ DI ACCESSO

Pannello di controllo in modalità client, web based.

LINGUE DISPONIBILI

Inglese.

MODELLO DI PRICING

Licenza d'uso. Software as a Service.

TIPOLOGIA CLIENTE IDEALE

Azienda dotata di una flotta elettrica, indipendentemente dalle dimensioni.

PUNTI DI FORZA/OPPORTUNITÀ

La piattaforma evway funge da supporto per tutte le necessità del Fleet manager: monitoraggio dei consumi e gestione autonoma di report; gestione semplice, immediata e trasparente delle fatturazioni mensili integrate; flessibilità di personalizzazione del servizio; assistenza tecnica H24; integrazione della piattaforma con l'app.

CHI È ROUTE 220

Route220 nasce nel 2014 con l'obiettivo di fornire un servizio rivoluzionario e completo a chi guida elettrico, migliorando e valorizzando la sosta di ricarica. Da qui nasce evway: un'offerta a 360 gradi costituita da stazione di ricarica, piattaforma proprietaria e servizi innovativi per l'e-mobility, come la piattaforma evway e l'app evway, che fornisce una mappatura completa delle stazioni di ricarica presenti in Europa, permettendo agli EV-Driver di attivare la carica in oltre 110.000 punti.

SOFTWARE GESTIONALI
 PER LE FLOTTE AUTO

PRINCIPALI FUNZIONALITÀ

GESTIONE SU WEB
 Pannello di controllo
 web based.

~

FATTURE
 Fatturazione mensile
 integrata.

~

RICARICHE
 Monitoraggio delle
 ricariche.

~

INTEGRAZIONE
 Api con Erp aziendale.

~

ASSISTENZA
 H24, 365 giorni all'anno.

~

APP
 Integrazione con l'App
 evway.

~

AD HOC
 Flessibilità nella
 personalizzazione.



PRINCIPALI FUNZIONALITÀ

ARCHIVIAZIONE
Gestione e archiviazione
elettronica della
documentazione

~

REPORT
Riepilogo noleggi,
contratti attivi,
consegne/restituzioni,
consumi carburanti,
rilevazione km, emissioni
CO2, multe.

~

ANALISI
Costi sostenuti per i
veicoli della flotta,
anomalie e scostamenti.

~

**ANAGRAFICA
DRIVER E VEICOLI**
Registrazione dei dati
personali dei conducenti,
Inserimento dati
veicolo e upload della
documentazione.

~

GESTIONE ASSEGNAZIONE
Prenotazioni e
disponibilità delle
vetture sempre
aggiornate,
assegnazione veicolo/
driver.

~

**GESTIONE
AMMINISTRATIVA**
Acquisizione dei flussi di
fatturazione relativa ai
canoni noleggio, addebiti
pneumatici, pedaggi.

DESCRIZIONE

FES è un software dedicato alla gestione delle flotte aziendali a noleggio, di proprietà e miste. Attraverso il monitoraggio costante dei dati e il controllo dei costi, offre un supporto nel management ordinario e strategico del ciclo di vita dei veicoli. L'obiettivo è integrare i servizi legati alla mobilità in un'unica piattaforma, automatizzando e ottimizzando i processi di gestione della flotta. Il sistema è diviso in moduli che possono essere attivati in funzione delle necessità: operativo, commerciale, acquisti, remarketing, amministrazione e finanza. Tramite dashboard e report generati in tempo reale sono disponibili dati su consumi carburanti, canoni noleggio, percorrenze, sinistri, scadenze amministrative, disponibilità ed assegnazioni veicoli/driver, anagrafica veicoli e driver, gestione fornitori e contratti.

INTEGRAZIONE CON ALTRI TOOL AZIENDALI/APPLICAZIONI

Si integra con le altre piattaforme tecnologiche di Safo Group per la gestione dei servizi, fra tutte GEM, il sistema per la gestione dei verbali e l'APP per i servizi ai driver. FES inoltre può essere integrata con soluzioni di terze parti.

MODALITÀ DI ACCESSO

Windows, MacOS using Filemaker client, tutti gli ambienti che utilizzano un web browser, piattaforme mobili che utilizzano il client filemaker.

LINGUE DISPONIBILI

Italiano, inglese, francese, tedesco, spagnolo.

MODELLO DI PRICING

Prezzo unit per veicolo mese.

TIPOLOGIA CLIENTE IDEALE

Società di noleggio a breve e lungo termine, aziende con flotte di piccole, medie e grandi dimensioni.

PUNTI DI FORZA/OPPORTUNITÀ

Dashboard semplice e intuitiva, personalizzabile secondo le esigenze delle aziende. Riduce la mole di lavoro dei gestori di flotta in quanto tutti dati sono raccolti in un'unica piattaforma; elimina totalmente il cartaceo perché i documenti vengono archiviati in un folder virtuale all'interno del quale sono presenti tutte le informazioni necessarie al controllo del veicolo anche a distanza di anni.

CHI È SAFO GROUP SPA

Safo Group SpA è presente nel settore automotive da oltre 30 anni ed eroga servizi di fleet administration e mobility management in Italia e in Europa. Ha sedi, oltre che in Italia (Roma, Milano, Acquapendente), anche in Gran Bretagna a Windsor, in Francia a Parigi, in Repubblica Ceca a Praga, In Romania a Bucarest, in Spagna a Cordoba e in Germania ad Amburgo. I servizi di Safo Sistemi sono erogati da personale altamente qualificato, con esperienza decennale nel settore dell'automotive.

FLEETSTREAM

Myfleetsolution Srl
www.myfleetsolution.it



DESCRIZIONE

Fleetstream consente di gestire il ciclo di vita del veicolo dall'ordine alla dismissione. Il sistema aiuta le aziende a spostare l'operatività del fleet management verso l'assegnatario o utilizzatore del veicolo. L'interazione tra il driver e il fleet manager è facilitata da una app semplice e intuitiva, che consente di espletare porzioni di processo, quali la Messa a Disposizione automatizzata o il caricamento di immagini e documenti sul sistema, con clusterizzazione guidata. La app consente sia di accedere in autonomia ai contatti di emergenza sia di aggiornare il chilometraggio del veicolo assegnato o dei veicoli gestiti. Fleetstream offre anche una sezione di dashboard di base con i principali Kpi del fleet management e due moduli di gestione del carburante e dei riadeguamenti contrattuali. Il modulo fuel card consente di analizzare e creare uno scoring dell'assegnatario, in base ai consumi raggruppati per veicolo simile. Il modulo dei riadeguamenti consente di assegnare un task al noleggiatore per chiedere offerte di riadeguamento, ricevere le offerte e paragonarne la competitività.

INTEGRAZIONE CON ALTRI TOOL AZIENDALI/APPLICAZIONI

Il sistema prevede sia l'esportazione di tracciati attraverso web service verso tutti gli Erp sia la ricezione di tracciati da altrettanti sistemi, ad esempio per aggiornare l'anagrafica. Inoltre, riceve come DB i tracciati di dispositivi telemetrici (black box) sia per il solo aggiornamento del chilometraggio sia per le analisi operative.

MODALITÀ DI ACCESSO

Web based.

LINGUE DISPONIBILI

Italiano e inglese. In fase di rilascio spagnolo e francese.

MODELLO DI PRICING

Licenza d'uso, distribuzione Software as a Service.

TIPOLOGIA CLIENTE IDEALE

Il sistema è adatto a diversi tipi di imprese.

PUNTI DI FORZA/OPPORTUNITÀ

Fleetstream utilizza protocolli AI e Machine Learning per la ricerca e la gestione del fringe benefit e algoritmi per l'armonizzazione delle differenze contrattuali dei noleggiatori.

CHI È MYFLEETSOLUTION

Nata nel 2014, Myfleetsolution è un'azienda specializzata nella gestione di flotte aziendali, dalla fornitura di software al full outsourcing. La società affianca all'outsourcing amministrativo la consulenza tattica e strategica, partendo dal benchmark sulla car policy, passando per la composizione della car list e finendo nel ciclo di vita del singolo veicolo. I clienti che hanno scelto Myfleetsolution spaziano dalla grande farmaceutica alla grande organizzazione nazionale. Il sistema Fleetstream è stato lanciato nell'ottobre 2018 e fino ad oggi è stato venduto a 31 clienti.

SOFTWARE GESTIONALI
PER LE FLOTTE AUTO

PRINCIPALI FUNZIONALITÀ

TRACCIAMENTO CHILOMETRICO

Tracciamento chilometrico dei veicoli e proiezione di costo/storno a fine contratto.

~

GESTIONE DEI DOCUMENTI

Gestione documentale veicolo - driver - azienda.

~

APP

App per caricamento documenti in modalità self care ad aggiornamento chilometrico.

~

PERSONALIZZAZIONE
Impostazione personalizzabile della vista sui DB e download personalizzato.

~

MESSA A DISPOSIZIONE
Processo automatizzato per la consegna del veicolo (Messa a Disposizione).

~

VEICOLI POOL
Gestione dell'assegnazione temporanea di veicoli pool.

~

FRINGE BENEFIT
Aggiornamento automatico fringe benefit.



PRINCIPALI FUNZIONALITÀ

INVENTARIO
Inventario completo
della flotta.

~

BUDGET
Controllo Budget.

~

NOTIFICHE
Widget con notifiche
varie nel dashboard.

~

COMUNICAZIONI
Comunicazione verso gli
utenti.

~

VEICOLI POOL
Gestione dei veicoli
condivisi.

~

CATALOGO
Catalogo di veicoli e
accessori.

~

APP
App verso i driver.

DESCRIZIONE

GAC Technology si definisce come un vero collettore di dati che permette all'utente di concentrarsi soltanto sulle mansioni ad alto valore aggiunto per l'azienda. Oggi, grazie all'Hub GAC, la società importa oltre 25 milioni di linee di dati al mese che provengono da noleggiatori, carburanti, assicuratori e dai dati aziendali. A breve termine sarà disponibile l'app per gli utenti sia su iOS che su Android. Sono disponibili: un vero servizio automatico di raccolta, di integrazione e di consolidamento dei dati; uno strumento di pilotaggio completo che copre la totalità del processo di gestione della flotta aziendale (dalla gestione quotidiana del parco fino al pilotaggio finanziario); un insieme di indicatori (Tco, classe CO2, costo chilometro) provenienti da dati affidabili e aggiornati.

INTEGRAZIONE CON ALTRI TOOL AZIENDALI/APPLICAZIONI

Ogni Erp capace d'integrare i file prodotti da GAC Car Fleet.

MODALITÀ DI ACCESSO

Tramite Web in Cloud (possibile con SSO).

LINGUE DISPONIBILI

Italiano, francese, inglese.

MODELLO DI PRICING

SaaS: abbonamento mensile a veicolo in ordine e in circolazione; e una tantum di project management.

TIPOLOGIA CLIENTE IDEALE

Pmi, grandi aziende, multinazionali da 30 veicoli in su.

PUNTI DI FORZA/OPPORTUNITÀ

Recupero dati della flotta direttamente dai propri fornitori, reportistica ad hoc in linea con il 95% dei bisogni della direzione. Con l'aggregazione dei dati è possibile ottenere una panoramica precisa dei costi della flotta e un controllo accurato del Tco, nonché prevedere il budget dedicato alla flotta per tutta la durata del contratto e/o durata dell'ammortamento del veicolo. La reportistica legata ai sinistri, inoltre, permette di prendere delle azioni correttive sul comportamento stradale degli utenti. Lo strumento permette l'invio di comunicazioni verso gli utenti o altri esponenti dell'azienda che hanno bisogno di reportistica varie sulla gestione della flotta.

CHI È GAC TECHNOLOGY

Dal 2007, GAC Technology sviluppa e propone soluzioni di gestione 100% online (in modalità SaaS) destinate alle direzioni generali, ai servizi generali, agli acquisti e ai servizi finanziari. Con un fatturato di 4 milioni di euro nel 2018, conta più di 150 clienti in Europa tra cui Orange, SNCF, Bayer, Randstad, Veolia, Suez, PepsiCo, Wolters Kluwer, MIPA (alter ego della Consip Italiana).

HE CAR

Nilobit CZ - Gruppo Inaz
www.inaz.it



DESCRIZIONE

HE Car è il modulo della suite HE che controlla costi, consumi, contratti, scadenze di ogni singolo autoveicolo della flotta aziendale. Garantisce una gestione efficiente dei veicoli a noleggio a lungo termine, di proprietà, a disposizione dei dipendenti o a loro assegnati, per il loro intero ciclo di vita. Simula scenari facilitando la gestione del parco auto aziendale e l'implementazione delle migliori azioni strategiche per il controllo dei costi. Attraverso l'integrazione con la piattaforma Viasat, il driver può farsi riconoscere a bordo veicolo con il passaggio dell'informazione ai fini di "Presenze e Paghe".

INTEGRAZIONE CON ALTRI TOOL AZIENDALI/APPLICAZIONI

Modulo di HE integrato con tutti i moduli. Integrazione anche con Viasat.

MODALITÀ DI ACCESSO

Web based.

LINGUE DISPONIBILI

Italiano e inglese.

MODELLO DI PRICING

Licenza d'uso, Asp.

TIPOLOGIA CLIENTE IDEALE

Aziende medio-grandi e pubblica amministrazione.

PUNTI DI FORZA/OPPORTUNITÀ

HE Car riduce i tempi di registrazione in contabilità, importando automaticamente le fatture; offre uno scadenziario amministrativo e delle manutenzioni; raccoglie e analizza costi, consumi, contratti, scadenze, preventivi, sinistri e multe; gestisce i piani di manutenzione per modello e targa; consente l'archiviazione dei documenti dei mezzi; permette il riconoscimento del driver sul mezzo ai fini della rilevazione delle presenze.

CHI È INAZ

Inaz è specialista nelle soluzioni per amministrare il personale, gestire e organizzare le risorse umane. Offre prodotti, strumenti e servizi per aziende, pubblica amministrazione e studi professionali. Oltre 500 esperti su tutto il territorio offrono assistenza commerciale e tecnica a migliaia di clienti, mentre il Centro Studi Inaz organizza attività formative in tutta Italia in tema di normativa su fisco, lavoro e previdenza.

SOFTWARE GESTIONALI
PER LE FLOTTE AUTO

PRINCIPALI FUNZIONALITÀ

SEMPLICITÀ
Gestione intuitiva per il
Fleet manager.

~

SCADENZE
Scadenziario
amministrativo e delle
manutenzioni.

~

COSTI
Importazione costi dalle
fatture dei fornitori.

~

PRENOTAZIONI
Booking e car sharing.

~

CONTABILITÀ
Interfacce contabilità.

~

PRESENZE
Rilevazione presenze a
bordo auto.

~

DATI AD HOC
Report e dashboard
specializzati.



PRINCIPALI FUNZIONALITÀ

ANAGRAFICA
Anagrafica delle auto
aziendali

~

AUTO NON ASSEGNATE
Prenotazione delle auto
in pool.

~

AUTO IN BENEFIT
Assegnazione delle auto
in benefit.

~

SCADENZE
Gestione scadenze sia
amministrative che
tecniche.

~

SINISTRI
Gestione guasti e
incidenti.

~

GESTIONE FISCALE
Classificazione e
gestione fiscale di ogni
auto.

~

ANALISI
Analisi flotta e costi.

DESCRIZIONE

Infinity ZCarFleet assicura un'organizzazione ottimale e il controllo dei processi di gestione della flotta per offrire un servizio puntuale all'interno dell'azienda, contenere i costi e prendere le giuste decisioni per un asset strategico dell'impresa. Il software ZCarFleet risolve le inefficienze di gestione della flotta perché favorisce il coordinamento tra gli uffici, riduce al minimo l'uso della carta e introduce in azienda processi strutturati che permettono di ridurre i tempi di ogni attività, evitare errori e rendere più scorrevole la gestione della flotta aziendale.

INTEGRAZIONE CON ALTRI TOOL AZIENDALI/APPLICAZIONI:

Sistemi di localizzazione satellitare Zucchetti; HR Infinity, suite per la gestione amministrativa e organizzativa delle risorse umane; Infinity ZTravel, software Zucchetti per la gestione delle trasferte e delle note spese; sistemi di conservazione sostitutiva dei documenti; soluzioni gestionali e Erp Zucchetti per la gestione fiscale e contabile; Digital Hub Zucchetti per la fatturazione elettronica.

MODALITÀ DI ACCESSO

Web based.

LINGUE DISPONIBILI

Italiano, inglese.

MODELLO DI PRICING

Licenza d'uso o cloud.

TIPOLOGIA CLIENTE IDEALE

Pmi, grandi aziende e multinazionali.

PUNTI DI FORZA/OPPORTUNITÀ

Con la App ZCarFleet - Enterprise Edition ogni guidatore può visualizzare la flotta di auto in pool disponibili, chiedere assistenza o segnalare malfunzionamenti e ricevere informazioni sulle scadenze prossime del veicolo o sullo stato della propria richiesta di prenotazione. Queste funzioni semplificano la gestione della flotta, che con un sistema di assegnazione delle auto profilato e automatizzato diventa scorrevole. Per la gestione dei rifornimenti e il rilevamento km i processi guidati evitano errori e rendono il monitoraggio dell'uso dei veicoli rapido e affidabile. Manutenzioni e scadenze sono sempre sotto controllo.

CHI È ZUCCHETTI

Con un fatturato di oltre 675 milioni di euro nel 2018 e più di 350.000 clienti, Zucchetti è la prima azienda italiana di software. Nel gruppo lavorano oltre 5.500 persone, delle quali 1200 sono esclusivamente dedicate ad attività di ricerca e sviluppo. L'offerta Zucchetti si compone di oltre 1700 soluzioni tra software, hardware e servizi innovativi realizzati per soddisfare le specifiche esigenze di aziende di qualsiasi settore e dimensione e professionisti.

INFOCAR FLEET

Editoriale Domus S.p.A.
www.quattroruotepro.it



SOFTWARE GESTIONALI
PER LE FLOTTE AUTO

PRINCIPALI FUNZIONALITÀ

DESCRIZIONE

Infocar Fleet permette di declinare la car policy di un'azienda in un sistema innovativo di configurazione del veicolo nuovo. È in grado di replicare (dove presenti) le fasce della car list, includendo le regole che governano i vincoli in termini di optional e colori. Il fleet manager gestisce il tutto attraverso un semplice cruscotto dal quale invia un link ai driver che devono configurare la nuova auto. Questo link ha una durata temporale, ma un'accessibilità totale. Tutto il sistema è alimentato dalla Banca dati di Quattroruote Professional, che viene costantemente aggiornata grazie alla ricezione e normalizzazione di tutti i listini ufficiali provenienti dalle case auto.

INTEGRAZIONE CON ALTRI TOOL AZIENDALI/APPLICAZIONI

Il sistema può interagire con altri sistemi proprietari secondo la logica dei web services. In applicazioni già realizzate, le principali informazioni legate alla configurazione del veicolo, qualora quest'ultimo diventasse una vettura della flotta, vengono acquisite dal sistema gestionale. Infocar Fleet collabora con un'azienda che produce, sviluppa e commercializza un gestionale di flotta che è in grado di acquisire i dati presenti nel software per alimentare i moduli della gestione day by day.

MODALITÀ DI ACCESSO

Web based.

LINGUE DISPONIBILI

Italiano.

MODELLO DI PRICING

Il software in configurazione base prevede 3 accessi: Fleet Manager, un accesso di sola lettura/controllo (ad esempio Amministrazione e/o Procurement) e un accesso al driver. Fino a 10/15 rinnovi annui può essere un singolo accesso dedicato ai driver. Per numeriche maggiori, si consiglia l'acquisto di uno o più accessi ulteriori. La logica di pricing è quella dell'abbonamento annuale, e degli accessi contemporanei. Il pagamento richiesto è anticipato all'invio delle credenziali di accesso al fleet manager.

PUNTI DI FORZA/OPPORTUNITÀ

La soluzione libera il fleet manager dalle attività a basso valore aggiunto, permettendogli di concentrarsi su altre attività, e offre autonomia al driver nel configurare la propria auto.

CHI È QUATTRORUOTE PRODOTTI E SERVIZI PROFESSIONAL

Quattroruote Prodotti e Servizi Professional, il riferimento professionale di Editoriale Domus Spa, fornisce con i propri dati e servizi più di 10.000 clienti. La sua mission è garantire ai professionisti del settore automotive soluzioni digitali di alto livello qualitativo e personalizzabili. Supporta le aziende in ogni fase del lavoro, anche con strumenti di formazione e consulenza. La Banca Dati Quattroruote, basata sul Codice Infocar, rappresenta un supporto strategico per il business degli operatori del settore.

CATEGORIE DI DRIVER
Possibilità di replicare le categorie di driver presenti in azienda.

~

ANAGRAFICA
Inserimento dell'anagrafica dei driver.

~

CAR POLICY
Impostazione delle regole della car policy.

~

LINK CON LA SCADENZA
Modulazione dell'accesso da parte del driver attraverso l'assegnazione di un periodo di validità del link.

~

PRATICHE DA GESTIRE
Segnalazione sull'home page delle pratiche da lavorare.

~

ALERT
Alert che segnala le variazioni su configurazioni ricevute e inviate alle società di noleggio per la quotazione.

PRINCIPALI FUNZIONALITÀ

COSTI
Costi e utilizzi monitorati.

~

CONTRATTI
Contratti renting gestiti
e ottimizzati.

~

SCADENZE
Scadenze sotto controllo
con alert.

~

DATI
Import carburanti,
Telepass, telemetrie.

~

OFFICINE
Interventi officine
esterne e interne.

~

ATTREZZATURE
Attrezzature, veicoli
pesanti e speciali.

~

MULTE E SINISTRI
Sanzioni amministrative,
incidenti, furti.

DESCRIZIONE

MAP è un sistema informativo specifico per monitorare la flotta veicoli, intesa come importante asset aziendale. Il software è dotato di molte funzioni che gli consentono di adattarsi alla gestione di flotte di qualsiasi dimensione e natura e di soddisfare le priorità principali del fleet manager per ottenere sostanzialmente questi risultati: controllo dei costi: assegnazioni, centri di costo, tipologie di spesa, scostamenti, reali costi di utilizzo; affidabilità e sicurezza: controllo scadenze, composizione del parco, verifica puntuale adempimenti, stato tecnico e disponibilità dei mezzi; efficienza operativa: automazione, semplificazione, riduzione degli errori, pianificazione; opportunità di risparmio: analisi TCO e scostamenti, report dettagliati per valutazioni.

INTEGRAZIONE CON ALTRI TOOL AZIENDALI/APPLICAZIONI

Gestione Company Car Sharing, apparecchiature di bordo, tutti gli Erp più diffusi.

MODALITÀ DI ACCESSO

Web based (in SaaS su server di Proveco o in licenza su server del cliente).

LINGUE DISPONIBILI

Italiano (possibile implementazione di qualunque altra lingua).

MODELLO DI PRICING

SaaS o licenza d'uso a scelta del cliente.

TIPOLOGIA CLIENTE IDEALE

Flotta aziendale composta da almeno 50 veicoli (proprietà, renting o leasing) senza limiti superiori.

PUNTI DI FORZA/OPPORTUNITÀ

Nel corso degli anni Proveco ha ascoltato i consigli dei suoi clienti per arricchire MAP e renderlo in grado di adattarsi dinamicamente alle differenti necessità, nonché di seguire nel tempo l'evolversi delle aziende. Infatti MAP si distingue sul mercato proprio per la peculiarità di adeguarsi a qualsiasi tipologia di flotta aziendale con specifiche funzioni. Disponibilità ed efficienza.

CHI È PROVECO

Proveco è una società specializzata nelle soluzioni Ict di gestione, controllo e ottimizzazione degli asset aziendali (flotte, immobili, sim). Da oltre 30 anni progetta e sviluppa internamente software con possibilità di piena personalizzazione in base alle esigenze del cliente. Ha maturato esperienze con oltre 500 aziende ed enti, eseguendo circa 200 installazioni di MAP in tutta Italia, per ogni tipologia di flotta.

REDRO

TNS ICT Travel Solutions/Ufleet
www.ufleet.it



SOFTWARE GESTIONALI
PER LE FLOTTE AUTO

PRINCIPALI FUNZIONALITÀ

DESCRIZIONE

Redro è la piattaforma Jato based per la gestione della flotta, con un'interfaccia dedicata ai diversi soggetti coinvolti (fleet manager, driver, noleggiatori). Ai fleet manager offre una reportistica completa, con possibilità di invio scadenzato automatico, per facilitare la gestione della flotta dal punto di vista operativo e amministrativo, con controllo dello stato degli ordini, della car list e della car policy, delle fatture, dei documenti relativi a ogni mezzo del parco, assegnato in pool. Il driver accede in modo univoco e configura la sua prossima auto semplicemente e nel rispetto delle regole della car policy. All'interno della propria area personale, può recuperare tutte le info e i documenti relativi al suo mezzo, dai tagliandi all'assicurazione, può aggiornare le percorrenze. I noleggiatori utilizzano Redro, basato su Jato come i loro sistemi, per formulare l'offerta o per partecipare a una minigara, con la sicurezza della perfetta coincidenza fra ciò che il driver richiede in fase di configurazione, ciò che viene quotato e l'ordine di produzione inviato alla casa madre.

INTEGRAZIONE CON ALTRI TOOL AZIENDALI/APPLICAZIONI

Redro si interfaccia con il gestionale Ufleet, con U-App (applicazione mobile di Ufleet) e con gli eventuali gestionali del Cliente (ap, Zucchetti ecc.), grazie alla possibilità di sviluppare connessioni ad hoc.

MODALITÀ DI ACCESSO

Web based, con accesso per singolo utente.

LINGUE DISPONIBILI

Italiano, inglese, francese, spagnolo, tedesco, portoghese, fiammingo.

MODELLO DI PRICING

Licenza di implementazione e credenziali di accesso.

TIPOLOGIA CLIENTE IDEALE

Aziende nazionali e multinazionali.

PUNTI DI FORZA/OPPORTUNITÀ

Reportistica aggiornata; processo di ordine controllato in ogni fase, con verifica di ciò che è previsto dalla car policy e visualizzazione di quanto è a carico del driver; in caso di multinazionali, garanzia di uniformità di ordine e gestione in tutti i Paesi in cui operano le singole aziende.

CHI È TNS ICT TRAVEL SOLUTIONS/UFLEET

Azienda del Gruppo Uvet, per il quale e per conto del quale sviluppa soluzioni software specifiche per il travel e il mobility. Fra i clienti Ferrero, Siemens, LVMH, Generali.

ORDINI
Gestione del processo
d'ordine.

~

CAR POLICY
Applicazione della car
policy.

~

NOLEGGIO
Piattaforma unica per le
offerte dei noleggiatori.

~

REPORT
Reportistica aggiornata
e programmabile per il
fleet manager.

~

PER IL DRIVER
Sezione dedicata con
tutte le info relative al
suo mezzo.

~

NON SOLO IN ITALIA
Strumento adottato a
livello internazionale.



PRINCIPALI FUNZIONALITÀ

**CONTEGGIO
CHILOMETRICO**
Rilevazione dei km e
segnalazione eventi da
smartphone.

~

DATI DELLA FLOTTA
Raccolta dei dati della
flotta in un unico
repository.

~

CONTRAVVENZIONI
Gestione delle multe.

~

**ANAGRAFICHE E
SCADENZE**
Scheda anagrafica del
veicolo, gestione degli
scadenzari, prenotazione
auto in pool.

~

ASSEGNAZIONE VEICOLI
Pianificazione delle
assegnazioni dei veicoli
con mantenimento dello
storico.

~

GESTIONE FISCALE
Gestione amministrativa
e fiscale per ogni tipo di
veicolo.

~

CONTABILITÀ
Registrazioni
automatiche in
contabilità generale.

DESCRIZIONE

Sarce Fleet supporta le aziende nella gestione efficiente di ogni tipologia di veicolo (dalle autovetture ai mezzi d'opera, in proprietà o in noleggio a lungo termine). Aiuta il Fleet manager, l'ufficio amministrativo e i driver a svolgere tutte le proprie attività in modo semplice e veloce, raccogliendo tutti della flotta (anagrafiche dei mezzi, costi, percorrenze, assegnazioni) all'interno di un unico database, per popolare una ricca serie di report e dashboard, preimpostati e personalizzabili. È disponibile nelle versioni Standard ed Enterprise, per piccole o grandi flotte.

INTEGRAZIONE CON ALTRI TOOL AZIENDALI/APPLICAZIONI

Sarce Fleet consente di attivare import automatici dei dati derivanti da tutti i fornitori che dispongano di un tracciato elettronico, è in grado di interfacciarsi con i software Erp per esportare i dati necessari alle registrazioni in contabilità generale e analitica ed è nativamente integrato a Sarce Travel per la gestione delle note spese e delle trasferte.

MODALITÀ DI ACCESSO

Web based.

LINGUE DISPONIBILI

Italiano, inglese e spagnolo.

MODELLO DI PRICING

Sarce Fleet Standard è una versione cloud agile, con uno start up immediato, a partire da 4 euro per veicolo al mese. Sarce Fleet Enterprise è una versione parametrizzabile, in grado di assolvere a richieste specifiche, disponibile on cloud e on premise.

TIPOLOGIA CLIENTE IDEALE

Piccole o grandi flotte di Pmi, grandi aziende e multinazionali.

PUNTI DI FORZA/OPPORTUNITÀ

Con l'app Sarce Fleet i driver possono inserire i km percorsi e segnalare ticket o eventi fornendo un resoconto aggiornato sullo stato dei veicoli. Il software consente di importare dati derivanti da Telepass, fuel card, società di noleggio. È possibile inserire i dati delle contravvenzioni, inviare notifiche al dipendente, registrare le multe, gestire le prenotazioni dei veicoli da parte di una segreteria, del fleet manager o del driver autorizzato.

CHI È SARCE

Da oltre 40 anni Sarce aiuta le aziende a sfruttare al meglio le potenzialità e i vantaggi economici delle evoluzioni informatiche e fornisce competenze e soluzioni per diffondere una cultura data driven in ambito business travel management, Erp, security, networking e smart analytics. La società detiene la proprietà intellettuale di Sarce Travel, che propone al mercato dal 2004.

SUPFLEET

Fleet Support Srl
www.fleetsupport.it



DESCRIZIONE

È un software giunto alla sua quarta major release, evoluzione del prodotto attualmente in commercio e denominato FFM2.0 che implementa e migliora la fruibilità e la semplicità di gestione. Revisionato interamente nel DB sottostante e sviluppato a moduli, permette la facile adattabilità alle esigenze dei clienti nella personalizzazione delle schermate e nella gestione. Integrato con un sistema di business intelligence, permette l'elaborazione dei dati per costruire dashboard e report personalizzati. Eventualmente interfacciato con un hardware OBDII - fornito da Fleet Support o acquisito da altra azienda -, permette l'accesso ai dati del veicolo, nonché alle funzioni tipiche di una "scatola nera".

INTEGRAZIONE CON ALTRI TOOL AZIENDALI/APPLICAZIONI

Tutti i portali delle società di noleggio a lungo termine, fuel card, Telepass, Salesforce, Tagetik, WorkDay, Sap, Peoplesoft.

MODALITÀ DI ACCESSO

Web based Cloud.

LINGUE DISPONIBILI

Italiano e inglese con possibilità di integrare qualsiasi lingua.

MODELLO DI PRICING

SaaS.

TIPOLOGIA CLIENTE IDEALE

Flotte aziendali con più di 50 veicoli.

PUNTI DI FORZA/OPPORTUNITÀ

Sviluppato a moduli, il software è facilmente adattabile alle esigenze dei clienti nella personalizzazione delle schermate e nella gestione.

CHI È FLEET SUPPORT SRL

Costituito nel 2001, Fleet Support Srl è un solution provider che può contare su una squadra di 96 persone alle proprie dipendenze, tra cui 8 IT analyst. La gestione in outsourcing di un parco circolante di circa 20.000 veicoli, il software concesso in licenza d'uso a 37 clienti per oltre 10.000 veicoli e la gestione di parti dei processi per conto di aziende di noleggio a lungo e breve termine permettono alla società una costante visione del business che porta a un'evoluzione del software ai più complessi processi gestionali quotidiani.

SOFTWARE GESTIONALI
PER LE FLOTTE AUTO

PRINCIPALI FUNZIONALITÀ

CAR CONFIGURATOR
È integrato nel sistema con gestione delle policy aziendali per utenti e car list chiuse.

~

ORDINI
Gestione ordine e restituzione veicoli.

~

FATTURE
Controllo ed elaborazione fatture (gestione fatture ricorrenti o per danni al veicolo, noleggi ecc.).

~

MULTE
Gestione delle sanzioni amministrative.

~

DATI
Attività di reporting.

~

ARCHIVIAZIONE DEI DOCUMENTI
Archiviazione elettronica di documentazione e invio di comunicazioni dal software con email/sms.

~

GESTIONE DEI VEICOLI IN PROPRIETÀ E LEASING
Gestione di tasse di possesso, revisioni, processo di manutenzione, sinistri, polizze assicurative.

GOLD SPONSORS:



SAVE THE DATE

ORGANIZED BY:



GET TOGETHER

IN HALL 6

Date: 4th March, 2020 (2nd Media Day, GIMS VIP DAY)
Place: Geneva International Motor Show
Location: In Hall 6, GIMS-TECH FORUM

Target groups:

International Fleet Managers / International Fleet Procurement Managers

Capacity max. 180 people

Access only with admission ticket and a valid VIP ticket for the GIMS VIP DAY.

Registration and additional information: www.internationalfleetmeeting.com

Limited number of participants.

Timetable:

From 09:00 Registration opened / networking
Registration NEW in Hall 6 at the FLEET 1

11:45 Start of the event at GIMS-TECH FORUM
Topic: «Transformation from Fleet to Mobility»

Top speaker (in English)

Pim De Weerd, Global Commodity Manager Mobility, Philips

12:15 – 14:15 Buffet lunch and networking at GIMS-TECH BAR
for sponsors, media partners and
guests (only with admission ticket)

Contact:

aboutFLEET / A&W Verlag AG | Mrs. Jasmin Eichner | Riedstrasse 10 | CH-8953 Dietikon

Phone +41 (0)43 499 18 60 | Fax +41 (0)43 499 18 61 | Mobile +41 (0)79 766 99 00 | je@avverlag.ch | www.aboutfleet.ch

fleetcompetence Group | Mr. Balz Eggenberger | Alte Landstrasse 106 | CH-9445 Rebstein

Phone +41 (0)71 777 15 32 | Fax +41 (0)71 777 15 31 | balz.eggenberger@fleetcompetence.com | www.fleetcompetence.com

Please note this programme may be subject to change

SILVER SPONSORS



MEDIA PARTNERS:



U-DASHBOARD

TNS ICT Travel Solutions/Ufleet
www.ufleet.it



SOFTWARE GESTIONALI
PER LE FLOTTE AUTO

PRINCIPALI FUNZIONALITÀ

DESCRIZIONE

U-Dashboard è un web access tool che analizza in tempo reale i dati relativi alla flotta aziendale e li presenta in forma dinamica attraverso grafici e infografiche. A differenza dei report tradizionali, che estraggono dati statici, U-Dashboard permette la definizione di scenari di costo e la comparazione del singolo dato su archi temporali differenti, con identificazione dello scostamento e drilldown fino alla singola targa che lo produce, con controllo completo del Tco. U-Dashboard è a tutti gli effetti un cruscotto dove il fleet manager, modificando in modo intuitivo le variabili di calcolo, riceve una visione completa e aggregata della situazione ad oggi o al momento scelto.

INTEGRAZIONE CON ALTRI TOOL AZIENDALI/APPLICAZIONI

U Dashboard attinge dai dati, costantemente aggiornati da Ufleet, ed è in grado di comunicare con gli altri gestionali in uso al cliente, grazie alla possibilità di sviluppare connessioni ad hoc.

MODALITÀ DI ACCESSO

Web based.

LINGUE DISPONIBILI

Italiano, inglese.

MODELLO DI PRICING

Licenza di implementazione e credenziali di accesso.

TIPOLOGIA CLIENTE IDEALE

Azienda nazionale o multinazionale che ha una flotta aziendale e vuole gestirla riducendo al minimo gli sprechi e massimizzando il saving.

PUNTI DI FORZA/OPPORTUNITÀ

Un sistema unico all'interno del quale confluiscono tutti i dati della flotta che, aggregati in modo dinamico, rendono evidenti le situazioni che creano perdite economiche (over chilometraggi, eccessivi consumi), con interventi correttivi adeguati e un conseguente completo controllo del Tco. La possibilità di proiettare le analisi sul futuro permette anche lo sviluppo di progetti ad hoc che intervengano, per esempio, sul comportamento di guida, ampliando gli effetti degli interventi correttivi.

CHI È TNS ICT TRAVEL SOLUTIONS/UFLEET

Azienda del Gruppo Uvet, per il quale e per conto del quale sviluppa soluzioni software specifiche per il travel e il mobility. Fra i Clienti Ferrero, Siemens, LVMH, Generali.

RIELABORAZIONE DATI
Sistema unico che rielabora tutti i dati disponibili e necessari alla gestione della flotta.

~

CRITICITÀ
Evidenza delle aree critiche della flotta, con dettaglio fino alla singola targa che produce lo scostamento.

~

TCO
Gestione e controllo del Tco.

~

DATI
Proiezione dei dati con possibilità di elaborare strategie di saving efficaci.

~

COSTI
Dettaglio di tutti i costi ed extracosti.

~

PARAMETRI
Selezione di un singolo parametro (ad esempio una specifica data) e sua modifica con restituzione di dati dinamici aggiornati.

~

FACILITÀ
Strumento potente ma di uso semplice e intuitivo.

PRINCIPALI FUNZIONALITÀ

MONITORAGGIO
Rilevamento dei veicoli.

~

OTTIMIZZAZIONE
Ottimizzazione del parco
veicoli.

~

WORKFLOW
Gestione del workflow e
integrazione aziendale.

~

AMBIENTE E SICUREZZA
Guida ecosostenibile e
sicura.

~

TRAFFICO
Navigazione
professionale e traffico.

~

AUTISTI
Identificazione degli
autisti.

~

ASSET
Rilevamento degli asset.

DESCRIZIONE

WEBFLEET è una soluzione Software as a Service (SaaS) che, indipendentemente dalle dimensioni dell'azienda, può migliorare le prestazioni dei veicoli, far risparmiare sul carburante, supportare i conducenti e, grazie alla visibilità ottimizzata dei dati, aumentare complessivamente l'efficienza del parco veicoli. È possibile anche visualizzare i dati da più fonti, tutto in un'unica interfaccia con i plugin di WEBFLEET. Si possono aggiungere applicazioni validate e testate, come sensori di temperatura e di pressione degli pneumatici, scegliendo dalle applicazioni già esistenti o dalla gamma di partner di integrazione disponibili sull'App Center di Webfleet Solutions.

INTEGRAZIONE CON ALTRI SISTEMI AZIENDALI

L'insieme di Api e Sdk aperti offre moltissime opportunità di integrazione dei dati WEBFLEET nei sistemi esistenti delle aziende.

MODELLO DI PRICING

Fee mensile per il SaaS e acquisto/noleggio hardware.

TEMPISTICA E ITER DI IMPLEMENTAZIONE

WEBFLEET è una soluzione web based, quindi non richiede nessuna installazione di software. Per i dispositivi on-board, la tempistica varia in base al livello di servizio richiesto. La soluzione entry-level è autoinstallante (porta OBD-II) e richiede pochi minuti di implementazione.

TIPOLOGIA CLIENTE IDEALE

Soluzione scalabile, utilizzabile con la stessa efficacia da Pmi con un piccolo parco veicoli così come da multinazionali dotate di migliaia di mezzi.

MODALITÀ DI FRUIZIONE

WEBFLEET è sia web based sia disponibile tramite app, sia per iOS che per Android.

PUNTI DI FORZA/OPPORTUNITÀ

Scalabilità, grande precisione delle mappe e aggiornamento del traffico in tempo reale, massima integrabilità con soluzioni di terze parti ed elevata sostenibilità.

CHI È WEBFLEET SOLUTIONS

Webfleet Solutions, conosciuto come TomTom Telematics fino al 1° ottobre 2019, è uno dei leader mondiali nella fornitura di soluzioni telematiche, dedicate alla gestione delle flotte, alla telematica per i veicoli e ai servizi per le "connected car". La società ha oltre 50.000 clienti a livello globale e serve conducenti in più di 100 Paesi. Il 1° aprile 2019 Webfleet Solutions è stato acquisito da Bridgestone Europe NV/SA ("Bridgestone"), una controllata di Bridgestone Corporation, produttore di pneumatici e gomma.

SUPFleet,

gestione della flotta ancora più efficiente

Il previsto aumento della tassazione delle auto aziendali, concesse in uso promiscuo, con la potenziale diversificazione della tassa a favore delle auto ibride o elettriche, costringerà le aziende a riorganizzare la propria flotta, con particolare attenzione alla riduzione dei costi di gestione e al controllo delle emissioni di CO2.

Per raggiungere questo obiettivo le aziende necessitano di una solida conoscenza interna della struttura del proprio parco, associata a una veloce e facile elaborazione dei dati, oltre a una reportistica puntuale legata anche ai nuovi adempimenti imposti dall'introduzione dell'IFRS 16.

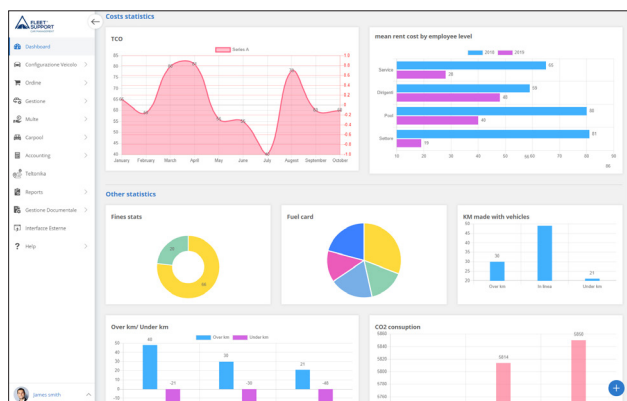
Fleet Support nasce nel 2001 per erogare consulenza nel campo dell'automotive e per fornire servizi in outsourcing. Il software, identificato dall'acronimo FFM FullFleetManagement, sviluppato "in house", per quasi 12 anni è stato utilizzato esclusivamente per attività interne. Nel 2012 è stato deciso di aprirsi al mercato con la concessione, con la formula Cloud Web, delle licenze d'uso.

Nel corso del 2018 è stato deciso di dare alla luce la quarta e Major Release della piattaforma che con l'occasione cambia anche nome e diventa **SUPfleet**. Con questa nuova versione Fleet Support si è concentrata sullo sviluppo dell'integrazione con software di BI, sulla semplificazione del suo uso, sull'espansione dell'integrazione con sistemi di tracciamento in tempo reale "Plug and Track" al fine di ricevere tempestivamente dati dalle auto - soprattutto in relazione alle diverse spie di alert che possono comparire - e controllare puntualmente Km e consumi. SUPfleet è progettato per aziende di qualsiasi dimensione e copre le attività relative alla gestione di tutti i servizi per auto in noleggio, leasing o proprietà. Migliorato rispetto a FFM, ha



Simone Costantini, amministratore delegato di Fleet Support

un processo di recupero automatico dei dati provenienti dai fornitori dei servizi, ivi inclusi telepass e carte carburante, per integrarli e consolidarli con le informazioni prodotte internamente. Oltre 125 aziende con parchi da 30 a 18.000 autoveicoli oggi utilizzano il software FFM che verrà sostituito a gennaio 2020 con la nuova release. Fleet Support ha anche implementato un'applicazione, già disponibile su market IOS e Android con il nome "MyFleet Support", complementare a FFM/SUPfleet. Questa app consente ai conducenti di ottenere informazioni sul veicolo loro assegnato, di inviare rilevazione dei km e documentazione, di segnalare l'assegnazione dei veicoli temporanei, inserire rifornimenti extra ecc.



No.	Dettaglio del Veicolo	Numero Tassa/Tariffa	Target	Fornitore	Azione
1101	57241 Audi Q5 2.0 TFSI quattro 4x4 S-tronic Business Sport	2830219	VGS1285	Tipa Tariffa	
1102	57242 Fiat 500L 1.2 MultiAir 95 CV Business	2830219	ED894CV	Tipa Tariffa	
1103	57243 Land Rover Range Rover Velar Range Rover Velar 3.0D R50 CV	2830219	ED894CV	Tipa Tariffa	
1104	57244 SEAT Ibiza 1.5 TSI 115 CV Regatta Business	2830219	ED894CV	Tipa Tariffa	
1105	57245 Renault Master 2.3 dCi 145 CV PLI 145 Cabotage Team Truck 145	2830219	ED894CV	Tipa Tariffa	
1106	57246				

SUPfleet copre le attività relative alla gestione di tutti i servizi per auto in noleggio, leasing o proprietà

Per informazioni: www.fleetsupport.it/



PRINCIPALI FUNZIONALITÀ

PERCORSO A COLORI
Il percorso dei veicoli è visualizzato in diversi colori a seconda della velocità di marcia.

~

SCADENZE
Con il pannello gestione scadenze è possibile inserire scadenze e tagliandi di ogni veicolo per data, tempo o km ed essere avvisati in anticipo.

~

CONSUMI
Verifica della quantità di carburante rabboccato e consumato tramite grafici e report.

~

STAY ON COMMS
È il sistema di Alemasat per comunicare con gli autisti.

~

GESTIONE UTENTI
Si può semplificare il lavoro in ufficio affidando a diverse figure differenti aree di gestione della flotta, creando sotto-account con permessi personalizzati.

~

APP
Gestione tramite app gratuita.

DESCRIZIONE

La piattaforma telematica Alemasat è utilizzabile da pc via web, da Tablet e Smartphone tramite App dedicata e gratuita. Semplice, intuitiva e facile da usare, offre un pannello di funzioni per la gestione della flotta.

Fornisce infatti: la posizione attuale di tutti i mezzi in real time; lo stato dei mezzi (movimento, fermo, carico, scarico, manutenzione); il dettaglio dei percorsi effettuati colorati in base alla velocità; la velocità sostenuta con rappresentazione grafica; le soste effettuate e la durata; il consumo di carburante; lo stato della batteria del veicolo; la copertura Gps e Gsm; l'autista alla guida; le ore di guida; scadenze e tagliandi.

A disposizione degli utenti c'è anche un servizio di chat per contattare velocemente l'assistenza clienti.

INTEGRAZIONE CON ALTRI SISTEMI AZIENDALI

Alemasat è in grado di gestire l'integrazione con software gestionali, amministrativi ecc. attraverso Api web standard protetti.

MODELLO DI PRICING

Acquisto, fee mensile, noleggio assicurato all inclusive.

TIPOLOGIA CLIENTE IDEALE

Pmi, grandi e piccole aziende, multinazionali, privati. Non è stato imposto ai clienti un numero minimo di mezzi.

MODALITÀ DI FRUIZIONE

Client Server, web based, app, Server to server.

PUNTI DI FORZA/OPPORTUNITÀ

Il principale punto di forza di Alemasat è l'assistenza al cliente, con tempi brevi nella risposta e risoluzione dei problemi al primo contatto.

PROFILO DELLA SOCIETÀ PRODUTTRICE/COMMERCIALIZZATRICE

Alemasat è un'azienda giovane e dinamica. Con dispositivi di ultima generazione e con un servizio a corredo estremamente personalizzabile, Alemasat si è ritagliata in poco tempo una fetta di mercato. A gestire i suoi nuovi clienti è la rete di vendita gestita in Italia dalla multinazionale Alpine Italia spa, con cui Alemasat collabora da due anni. Grazie alla rete di installatori Alpine, Alemasat vanta una presenza sul territorio di oltre 250 punti vendita.

Il badge diventa “la chiave” dell’auto aziendale



Infinity ZCarFleet è il software in tecnologia web di Zucchetti che garantisce il raggiungimento degli obiettivi fondamentali per chi si occupa di gestione delle flotte aziendali, ossia efficienza e controllo.

Efficienza perché favorisce il coordinamento tra gli uffici, riduce al minimo l'uso della carta e introduce in azienda processi strutturati: notifiche automatiche, programmi di workflow, portali per la condivisione di informazioni e la pubblicazione di documenti.

Controllo in quanto la soluzione fornisce informazioni dettagliate in merito a: localizzazione gps delle auto, percorsi delle vetture, comportamento dei conducenti, consumi, quadro delle manutenzioni obbligatorie e segnalazioni di incidenti o guasti.

Queste funzionalità sono rese possibili dall'integrazione di Infinity ZCarFleet con GT ALARM FLEET (soluzione sviluppata da "Macnil - Gruppo Zucchetti"), l'evoluto servizio di localizzazione e antifurto satellitare per gestire, controllare e mettere in sicurezza i veicoli aziendali, ovunque e in qualsiasi momento, anche da app.

Con GT ALARM FLEET, inoltre, si può dare ai propri dipendenti la facoltà di accedere al veicolo aziendale utilizzando solamente il proprio badge identificativo, senza la necessità della chiave.

In pratica, una volta che l'assegnazione dell'auto viene at-

tribuita alla persona che ne ha fatto richiesta, il badge, munito di un apposito chip interno, viene abilitato dal sistema per consentire l'apertura del veicolo e per sbloccare l'avviamento dello stesso.

Per gestire in modo completo le persone che lavorano in mobilità Infinity ZCarFleet si integra anche con Infinity ZTravel, il software che permette di ottimizzare l'intero processo di gestione delle trasferte e delle note spese.

Anch'essa sviluppata in tecnologia web, la soluzione Zucchetti si caratterizza per:

- completezza funzionale: dalla pianificazione e organizzazione della trasferta alla compilazione della nota spese, da applicazioni mobile per i trasfertisti fino alla contabilizzazione e all'analisi dei costi con funzionalità di business analytics;

- facilità d'integrazione: i dati possono essere condivisi agevolmente con i sistemi contabili, di gestione del personale e organizzativi dell'azienda;

ottimizzazione dei processi: il software semplifica i processi di comunicazione tra trasfertisti, responsabili e uffici amministrativi, favorisce la collaborazione, aumenta la produttività di tutti i settori coinvolti, riduce notevolmente i tempi e i costi di gestione.

Infinity ZCarFleet
garantisce efficienza
e controllo nella
gestione della flotta

Per informazioni: www.zucchetti.it



PRINCIPALI FUNZIONALITÀ

DIAGNOSTICA
Tramite Can-bus.

~

REPORTISTICA
Report sui rifornimenti
in litri effettivamente
entrati, costo,
localizzazione,
ecodriving, manutenzioni
ecc; antifrode.

~

GUIDA E CONSUMI
Stile di eco-guida, per
ridurre consumi/CO2/
usura mezzo.

~

LOCALIZZAZIONE
Geolocalizzazione e
geofencing, gestione
missioni, carico punti di
missione massivi.

~

DISPOSITIVI DI SERIE
Sulla gamma Citroen,
Peugeot, Opel, Ds.

~

AUTISTI
Riconoscimento autista
automatico e monitor
temperatura vano
refrigerato.

~

CAR SHARING
Gamma ampia e Oem di
soluzioni car sharing per
corporate e noleggio.

DESCRIZIONE

La piattaforma Axofleet offre un sistema avanzato di gestione delle flotte sempre aggiornato, web based e accessibile da pc o smartphone. È altamente configurabile, scalabile e modulare. Garantisce l'accesso alle informazioni a tutti i livelli aziendali coinvolti, tramite accessi personalizzati. Nella gestione del parco veicoli è conforme alle esigenze e norme di privacy. Consente di gestire la flotta in modo efficiente, ottenere la riduzione di consumi e CO2, aumentare la sicurezza degli autisti ed eliminare le frodi assicurative e sui rifornimenti. La piattaforma si applica a tutti i tipi e modelli di veicoli.

INTEGRAZIONE CON ALTRI SISTEMI AZIENDALI

Interfaccia con la maggior parte dei software gestionali. Axodel inoltre ha convenzioni europee con diverse piattaforme di gestione amministrativa.

MODELLO DI PRICING

Canoni mensili/annuali a pacchetto per veicolo/flotta e soluzioni modulari in base alle esigenze del cliente garantiscono un rapporto qualità prezzo vincente.

TEMPISTICA E ITER DI IMPLEMENTAZIONE

Il software è basato su piattaforma web, non necessita di particolari tempistiche di installazione ed è sempre aggiornato. La capillare rete di installatori sul territorio permette, invece, di pianificare le installazioni dei box telematici, in tempi rapidi e riducendo l'inattività dei mezzi.

TIPOLOGIA CLIENTE IDEALE

Flotte da 5 a 5000 veicoli.

MODALITÀ DI FRUIZIONE

Il servizio distribuito come Platform as a Service, PaaS, è accessibile con connessione al web sia da dispositivo mobile che da Pc.

PUNTI DI FORZA/OPPORTUNITÀ

Gli accordi con molte case automobilistiche permettono di leggere le informazioni dalla rete Can-bus dei veicoli in modo autorizzato e sicuro, senza intaccare la garanzia del mezzo. I dispositivi sono automotive grade e utilizzati come componenti originali, OEM. Axodel fornisce accurate informazioni di diagnostica sul veicolo.

CHI È AXODEL

Creata nel 2013, Axodel è la filiale operativa e commerciale del gruppo Kuantic, partecipato Valéo, uno dei principali attori del M2M in Europa. Axodel ha una sede principale in Francia e filiali operative in Spagna, Germania, UK, Italia e Benelux, Axodel Italia, giunta sul mercato nazionale nel dicembre 2017, ha attualmente oltre 20.000 veicoli connessi. A livello europeo sono oltre 27.000 i veicoli affidati alla sua piattaforma.

CONNECT

Masternaut (Michelin Group)
www.masternaut.com



masternaut
A MICHELIN GROUP COMPANY

DESCRIZIONE

La piattaforma Connect fornisce dati storici e in tempo reale che consentono ai manager di comprendere a colpo d'occhio l'attività della flotta. Dashboard personalizzabili, mappe interattive, tracciamento delle attività, tracciamento delle risorse, viaggi e rapporti storici personalizzabili, rapporti di attività, manutenzione veicoli, rapporti di utilizzo, report consumi e tanto altro. Funzione per trovare il veicolo più vicino a un punto, orari di arrivo accurati, orari di servizio, dati sull'utilizzo della flotta, report sullo stile di guida, classifiche dei driver online, rapporti di servizio per garantire il rispetto dei contratti, invio di missioni a bordo, report per i rimborsi chilometrici, report con le ispezioni veicolari o la segnalazione di un incidente.

INTEGRAZIONE CON ALTRI SISTEMI AZIENDALI

La piattaforma Connect si integra con tutti i sistemi Erp, di fatturazione e finanza, servizio clienti e Crm, sistemi di informazione delle risorse umane per i trasporti e la logistica (HRIS).

MODELLO DI PRICING

Noleggio. L'offerta è modulare a seconda delle funzionalità e a partire da 9,90 euro al mese per veicolo.

TEMPISTICA E ITER DI IMPLEMENTAZIONE

L'iter di implementazione prevede tre fasi: preparazione e configurazione, installazione e collaudo, formazione, con tempistiche proporzionate alla dimensione del progetto.

TIPOLOGIA CLIENTE IDEALE

La soluzione è adatta a tutte le dimensioni di flotta.

MODALITÀ DI FRUIZIONE

Soluzioni web based, app per la gestione e app per i driver.

PUNTI DI FORZA/OPPORTUNITÀ

La piattaforma Connect è certificata ISO 27001 per avere una solida base tecnologica di sicurezza, in modo da rispettare il Gdpr e tutelare i dati dei clienti. Le soluzioni installate sui veicoli dispongono di brevetti che permettono di raccogliere dati direttamente dalle centraline del mezzo.

CHI È MASTENAUT

Masternaut, società del Gruppo Michelin, da più di 20 anni sviluppa soluzioni telematiche per la gestione delle flotte aziendali e ha come obiettivo la fornitura di soluzioni per la mobilità sostenibile attraverso la connettività. Serve più di 10.000 clienti in Europa con un parco veicolare di più di 250.000 veicoli installati. La sua infrastruttura è stata costruita per supportare flotte da pochi mezzi fino a 50.000 veicoli. Il suo sistema è utilizzato in Europa da noleggiatori, flotte aziendali, corrieri, logistiche e multiutilities.

SERVIZI DI TELEMATICA
E SMART MOBILITY PER LE FLOTTE

PRINCIPALI FUNZIONALITÀ

LOCALIZZAZIONE

Su mappa geografica o satellitare con traffico in tempo reale.

~

STILE DI GUIDA

Analisi con classifiche e feedback in tempo reale a bordo.

~

REPORT

37 modelli, più servizio automatico di invio di report personalizzati.

~

MANUTENZIONE

Rilevamento spie cruscotto e controlli tecnici.

~

VEHICLE CHECK

Ispezione veicoli tramite App e Report al gestore.

~

PARAMETRIZZAZIONE

Alerts e Account
Analisi Eventi sullo stile di guida.

~

GESTIONE POI

Import massivo di POI per una migliore gestione delle informazioni.

SERVIZI DI ALERTING COYOTE

Coyote
www.coyote.net



PRINCIPALI FUNZIONALITÀ

VELOCITÀ
Limite di velocità in tempo reale.

~

TRAFFICO
Traffico in tempo reale.

~

IMPREVISTI
Segnalazione di imprevisti fino a 30Km di distanza.

~

SEMPLICITÀ
Comando vocale, semplice interfaccia d'uso e affidabilità delle informazioni.

~

AUTOVELOX
Segnalazione di autovelox fissi e mobili.

~

TRATTE
Segnalazioni tratte tutor con indicazioni della velocità media.

DESCRIZIONE

Il servizio Coyote si basa sullo scambio di dati geolocalizzati che permettono agli automobilisti di avvisarsi in tempo reale circa gli imprevisti presenti sulla strada. Infatti, oltre 5 milioni di utenti si scambiano quotidianamente avvisi su pericoli temporanei e permanenti, limiti di velocità, code dovute al traffico e tutti quegli imprevisti che lungo il percorso causano problemi di circolazione. La gestione ed elaborazione mensile di oltre 12 milioni di informazioni, riportate dalla community, assicurano una elevata affidabilità del servizio. Il servizio COYOTE è disponibile tramite dispositivi, applicazioni mobile e soluzioni direttamente integrate nei veicoli, grazie ad accordi con alcune importanti case automobilistiche come Renault e Toyota.

MODELLO DI PRICING

Servizio in abbonamento le seguenti formule: abbonamento mensile senza impegno; abbonamento preparato di 1 anno; abbonamento mensile con 2 anni di impegno a un prezzo agevolato. All'abbonamento va aggiunto il dispositivo per usufruire del servizio. Come alternativa è disponibile una formula di abbonamento del servizio Coyote anche per smartphone Android e Apple.

TEMPISTICA E ITER DI IMPLEMENTAZIONE

Una volta acquistato il dispositivo o scaricata l'app, all'accensione il servizio funziona immediatamente e gratuitamente per 30 giorni, successivamente bisogna attivare un abbonamento.

TIPOLOGIA CLIENTE IDEALE

Qualsiasi tipologia di azienda che abbia del personale in strada, dal libero professionista, alle multinazionali.

PUNTI DI FORZA/OPPORTUNITÀ

Affidabilità del servizio, nessuna pubblicità, 5 milioni di utenti che si scambiano informazioni alla guida e privacy del cliente.

CHI È COYOTE

Coyote è una società specializzata nell'assistenza alla guida e nella condivisione di informazioni in tempo reale grazie a una propria community.

FREE2MOVE CONNECT FLEET

Free2Move (gruppo PSA)
www.free2move-business.it



SERVIZI DI TELEMATICA
E SMART MOBILITY PER LE FLOTTE

PRINCIPALI FUNZIONALITÀ

DESCRIZIONE

Free2Move Connect Fleet è un prodotto di gestione del parco auto connesso. Grazie a questa soluzione, un gestore di flotte può raccogliere i dati dai propri veicoli per monitorarne i costi. Questi dati vengono trasmessi in tempo reale, attraverso l'elettronica incorporata nel veicolo, alla piattaforma online Free2Move Connect Fleet. Il sistema è multimarca, si adatta quindi a flotte di qualsiasi tipologia; sui veicoli del gruppo Psa inoltre ha il vantaggio di utilizzare l'elettronica di bordo, senza necessità quindi di installare centraline o hardware aggiuntivo. Grazie ad un modulo aggiuntivo, Free2Move Connect Fleet è anche in grado di gestire progetti di car sharing aziendale con soluzioni altamente personalizzabili di condivisione del parco auto, per una effettiva riduzione del Tco, delle emissioni e dei carichi di lavoro dei gestori flotte. Dal 2014 in Europa sono stati connessi più di 200.000 veicoli, dalle Pmi alle multinazionali.

INTEGRAZIONE CON ALTRI SISTEMI AZIENDALI

Soluzioni multimarca e ampiamente integrabili all'interno dei sistemi aziendali attraverso la possibilità di inviare i dati dei veicoli, in formato universalmente leggibile, ad altre piattaforme di gestione.

MODELLO DI PRICING

Free2Move Connect Fleet è incluso nel prezzo dei veicoli PSA per i propri clienti B2B, per dodici mesi. A seguire, il rinnovo avviene con canoni mensili ed è integrabile all'interno del canone per vetture noleggiate con il noleggio a lungo termine Free2Move Lease.

TIPOLOGIA CLIENTE IDEALE

Soluzioni personalizzabili e adatte a tutte le tipologie di clientela B2B, dalla Pmi alla multinazionale.

MODALITÀ DI FRUIZIONE

Web based.

PUNTI DI FORZA/OPPORTUNITÀ

Sfruttando l'elettronica di bordo delle vetture Psa, Free2Move Connect Fleet è in grado di fornire in maniera semplice e immediata dati di fleet management di qualità (con dati provenienti dal Can-bus dei veicoli).

CHI È FREE2MOVE

Free2Move è nata nel 2016 dalla volontà di offrire a tutti il massimo di libertà di movimento utilizzando un veicolo quando lo si desidera, indipendentemente dalla sua semplice proprietà. Free2Move appartiene al Gruppo Psa, forte di 130 anni di esperienza nella mobilità.

ORARI
Report automatici sugli orari di utilizzo.

~

CHILOMETRAGGIO
Controllo del chilometraggio.
Pianificazione della manutenzione.

~

INTERVENTO RAPIDO
In caso di allarmi meccanici e pianificazione dei fermi veicolo.

~

CONSUMI
Lettura dei consumi e contenuto serbatoio.

~

MODULO ECO GUIDA
Analisi guida e raccomandazioni associate.

~

GEOLOCALIZZAZIONE
Ottimizzazione dei percorsi.

~

DATI
Statistiche accurate.

PRINCIPALI FUNZIONALITÀ

GESTIONE
Gestione dei mezzi
in tempo reale.

~

CARBURANTE
Controllo carburante
e temperatura.

~

SALVAMULTA
Invia segnalazioni
vocali sulla presenza di
autovelox, t-red e tutor.

~

MANUTENZIONE
Gestione delle
manutenzioni ordinarie
e straordinarie.

~

SUPPORTO
Centrale operativa
H24/7.

~

DATI
Scarico dati tachigrafo
da remoto.

~

CONTRO I FURTI
Antifurto satellitare
completo.

DESCRIZIONE

GT Alarm Fleet è un evoluto servizio di localizzazione e antifurto satellitare per gestire, controllare e mettere in sicurezza i mezzi, anche da app. Gestisce i mezzi aziendali (autoveicoli e veicoli commerciali), controlla il carburante riducendo i rischi di prelievi, visualizza l'esatta posizione dei mezzi, ottimizza soste e percorsi, protegge i mezzi dai furti grazie ad un efficace antifurto satellitare, gestendo inoltre manutenzioni e scadenze. Con GT Alarm Fleet è possibile memorizzare giornalmente percorsi, soste e velocità, consultare report avanzati, grazie anche allo scarico dati tachigrafo da remoto, e risparmiare sensibilmente i suoi costi aziendali. Il sistema inoltre offre un innovativo servizio "Salvamulta", per ricevere segnalazioni vocali sulla presenza di autovelox, t-red e tutor in base alla velocità effettiva del veicolo.

INTEGRAZIONE CON ALTRI SISTEMI AZIENDALI

Crms Concessionarie Auto, Dms Concessionarie Auto. Facilmente integrabile a qualsiasi gestionale aziendale, la soluzione dispone inoltre delle integrazioni ai software Zucchetti.

MODELLO DI PRICING

Comodato d'uso gratuito con canone mensile per i servizi.

TEMPISTICA E ITER DI IMPLEMENTAZIONE

A seguito dell'installazione del dispositivo a bordo del mezzo, attraverso autenticazione su piattaforma dedicata o app, l'utente può visualizzare i dati trasmessi dal dispositivo.

TIPOLOGIA CLIENTE IDEALE

Pmi, grandi aziende, multinazionali, pubblica amministrazione, privati. Flotte con qualsiasi numero di veicoli e di diverse categorie merceologiche.

MODALITÀ DI FRUIZIONE

Web based.

PUNTI DI FORZA/OPPORTUNITÀ

GT Alarm Fleet integra i diversi servizi offerti dal Gruppo Zucchetti con la qualità made in Italy della sicurezza GT Alarm e l'esperienza Macnil, KFT e GuardOne nel controllo e gestione delle flotte aziendali.

CHI È MACNIL

Macnil è un'azienda del Gruppo Zucchetti, con sede a Gravina in Puglia, specializzata nel mercato IoT (Internet of Things), oltre che nel mondo del Digital Marketing. Il core business dell'azienda è rappresentato da una vasta gamma di prodotti e servizi di localizzazione satellitare, dal controllo e gestione delle flotte aziendali alle "scatole nere" per il mercato assicurativo con il marchio GT Alarm. Questo brand è stato acquisito nel 2016 con la fusione dell'azienda Getronic, con sede a Varese, e con l'acquisizione nel 2019 delle aziende KFT Spa.

LOJACK COMPANY CAR SHARING

SERVIZI DI TELEMATICA
E SMART MOBILITY PER LE FLOTTE

LoJack Italia - Gruppo CalAmp
www.lojack.it/LoJackConnectFleet/

Lo/Jack[®] Connect

PRINCIPALI FUNZIONALITÀ

DESCRIZIONE

La soluzione Lojack Company Car Sharing è pensata per ottimizzare la gestione dei parchi auto in pool delle aziende. Permette di gestire i veicoli in sharing durante tutto il ciclo di condivisione del veicolo: prenotazione da parte di ciascun utente, apertura dei veicoli tramite badge aziendale, gestione delle chiavi, segnalazione di guasti o delle condizioni del veicolo stesso, segnalazione di ritardi nella consegna, apertura e chiusura del noleggio. Tutte le funzionalità possono essere erogate sia tramite un portale web dedicato, sia mediante un'app che ogni utente può scaricare.

INTEGRAZIONE CON ALTRI SISTEMI AZIENDALI

Integrazione con tutti i principali sistemi in dotazione all'azienda.

MODELLO DI PRICING

LoJack si adatta perfettamente al modello di business dei suoi partner: sia come pura vendita dei dispositivi e dei servizi, sia come vendita completa con soluzioni "chiavi in mano" attraverso il portale LoJack Connect Company Car Sharing.

TEMPISTICA E ITER DI IMPLEMENTAZIONE

Si va dalle poche settimane per programmi standardizzati a un massimo di sei mesi per i progetti più complessi.

TIPOLOGIA CLIENTE IDEALE

Aziende di medie e grandi dimensioni, società di noleggio e gestori di flotte. Inoltre, esiste un prodotto specifico destinato alle concessionarie auto per la gestione dei veicoli demo e courtesy car.

MODALITÀ DI FRUIZIONE

I servizi sono fruibili sia in modalità cloud accedendo a un portale con le proprie credenziali, sia attraverso un'app per il driver.

PUNTI DI FORZA/OPPORTUNITÀ

La soluzione è modulare e adattabile in base alle esigenze del cliente. Interessante la possibilità di gestire tutto il noleggio tramite un'app che può essere anche personalizzata.

CHI È LOJACK

LoJack, una società del Gruppo CalAmp (NASDAQ: CAMP), negli ultimi 30 anni ha aiutato oltre 9 milioni di persone a proteggere i propri beni e veicoli dal furto. Oggi, insieme a CalAmp, fornisce soluzioni telematiche e servizi innovativi in tutto il mondo. Attiva in Italia da 10 anni, sta attraversando una fase di forte crescita. Oggi può contare nella Penisola su oltre 260.000 clienti. Si avvale della tecnologia telematica e dei servizi software di CalAmp per creare un nuovo livello di valore per i partner del settore automotive, del mercato assicurativo, società di noleggio.

PRENOTARE
Portale di prenotazione del veicolo.

~

NOLEGGIO
Apertura e chiusura del noleggio.

~

DISPONIBILITÀ
Verifica della disponibilità del veicolo.

~

APERTURA E CHIUSURA
Apertura keyless del veicolo.

~

ANOMALIE
Segnalazione di anomalie e ritardi.

~

CHIAVI
Repository della chiave nel veicolo.

~

BADGE AZIENDALE
Integrazione con badge aziendale.

PRINCIPALI FUNZIONALITÀ

LOCALIZZAZIONE
Localizzazione e
ricostruzione viaggi.

~

CONSUMI
Analisi consumi e
rifornimenti.

~

SICUREZZA
Gestione allarmi di
sicurezza e geofence.

~

SINISTRI
Ricostruzione dinamica
dei sinistri.

~

ANOMALIE
Raccolta delle anomalie
veicolo.

~

MANUTENZIONE
Scadenze della
manutenzione.

~

STILI DI GUIDA
Analisi degli stili di guida
dei driver.

DESCRIZIONE

Il sistema consente di raccogliere i dati provenienti dai veicoli per poterli mettere a disposizione del cliente, quali ad esempio i viaggi, la posizione del veicolo, consumi e rifornimenti, allarmi di sicurezza, anomalie del veicolo, riconoscimento dell'autista, stili di guida, allarmi di incidente e ricostruzione della dinamica del sinistro. I servizi LoJack Connect forniscono alle imprese una conoscenza più veloce e dettagliata degli eventi legati al parco veicoli.

INTEGRAZIONE CON ALTRI SISTEMI AZIENDALI

Integrazione con tutti i principali sistemi in dotazione all'azienda.

MODELLO DI PRICING

LoJack si adatta al modello di business dei suoi partner, sia come pura vendita del dispositivo e dei servizi personalizzabili e fruibili attraverso portali proprietari o vendita completa, con soluzioni "chiavi in mano" attraverso il portale LoJack Connect.

TEMPISTICA E ITER DI IMPLEMENTAZIONE

Tempistica variabile da pochi giorni a diverse settimane.

TIPOLOGIA CLIENTE IDEALE

Aziende di tutte le dimensioni dalle Pmi alle grandi multinazionali, società di noleggio e gestori di flotte. Inoltre, esiste un prodotto specifico destinato alle concessionarie auto e alle case automobilistiche.

MODALITÀ DI FRUIZIONE

In modalità cloud o attraverso flussi dati dedicati.
È anche disponibile un'app per il driver.

PUNTI DI FORZA/OPPORTUNITÀ

Con un solo partner è possibile monitorare efficacemente i principali indicatori delle flotte, individuando i saving economici e gestendo i momenti critici.

CHI È LOJACK

LoJack, una società del Gruppo CalAmp (NASDAQ: CAMP), negli ultimi 30 anni ha aiutato oltre 9 milioni di persone a proteggere i propri beni e veicoli dal furto. Oggi, insieme a CalAmp, fornisce soluzioni telematiche e servizi innovativi in tutto il mondo. Attiva in Italia da 10 anni, sta attraversando una fase di forte crescita. Oggi può contare nella Penisola su oltre 260.000 clienti. Si avvale della tecnologia telematica e dei servizi software di CalAmp per creare un nuovo livello di valore per i partner del settore automotive, del mercato assicurativo, società di noleggio.

MIDAS CONNECT PRO

Società produttrice Eliocity, società commercializzatrice Midas Italia
www.midas.it

MIDAS

SERVIZI DI TELEMATICA
E SMART MOBILITY PER LE FLOTTE

PRINCIPALI FUNZIONALITÀ

ORGANIZZAZIONE
Migliore organizzazione
del parco auto.

~

CONTROLLO
Maggiore controllo
grazie alla
geolocalizzazione,
all'indicazione dei km
percorsi, dei tragitti, del
tempo di percorrenza,
della velocità media.

~

SICUREZZA
Maggiore sicurezza per
l'automobilista e per il
gestore della flotta.

~

SERVIZIO USER FRIENDLY
Servizio user
friendly utilizzabile
da più device, con
un'assistenza Midas
dedicata.

DESCRIZIONE

Midas Connect Pro è una piattaforma online che permette la gestione e controllo del parco auto a 360 gradi. Questo prodotto fornisce un servizio di geolocalizzazione dei veicoli in tempo reale, un indicatore dei chilometri percorsi, la registrazione dei tragitti, il tempo di percorrenza e la velocità media.

Midas Connect Pro permette di avere accesso a molte informazioni importanti del veicolo attraverso la visibilità del cruscotto da remoto, quali: livello di carburante, tensione della batteria, porte aperte e chiuse, fari accesi e spenti. Uno dei servizi più importanti che questo strumento offre è la gestione della manutenzione della flotta in maniera centralizzata, grazie al sistema di avvisi in prossimità delle scadenze di manutenzione, all'opportunità di prendere appuntamento online direttamente dalla piattaforma e di avere le fatture degli interventi eseguiti sempre disponibili.

INTEGRAZIONE CON ALTRI SISTEMI AZIENDALI

La piattaforma è integrata al sistema gestionale Midasnet dal quale estrapola i dati relativi alla manutenzione e alle annesse fatture.

MODELLO DI PRICING

Fee mensile.

TIPOLOGIA CLIENTE IDEALE

Piccole e medie imprese.

MODALITÀ DI FRUIZIONE

Web based.

PUNTI DI FORZA/OPPORTUNITÀ

Opportunità di avere sempre l'auto "a portata di mano" grazie a un cruscotto che consente, da remoto, di tenere sotto controllo il livello di carburante, la batteria, lo stato delle porte e dei fari. Midas Connect Pro consente anche la gestione agevolata della manutenzione della flotta perché aiuta a ricordare le scadenze, evitando dimenticanze e sanzioni.

CHI È ELIOCITY

La società produttrice di Midas Connect Pro si chiama Eliocity, azienda specializzata nella progettazione di nuove tecnologie relative ai sistemi di gestione dei parchi auto. I principali clienti che hanno acquistato questa piattaforma sono: Bridgestone, Atu, Auto5, BNP Paribas, Edf, Speedy, Mel. Midas, l'azienda commercializzatrice, è una rete di centri specializzati nell'assistenza automobilistica multimarca. La società offre interventi di riparazione, programmi di manutenzione auto, tagliandi in garanzia, freni, pneumatici, batterie e in generale tutto quanto concerne la manutenzione dell'auto.

PRINCIPALI FUNZIONALITÀ

DIAGNOSTICA
Diagnostica avanzata del
veicolo.

~

CONSUMI E KM
Monitoraggio
consumo carburante e
chilometraggio.

~

IN CASO DI FURTI
Tracciamento e recupero
veicolo rubato.

~

SINISTRI
Verifica e ricostruzione
sinistro.

~

VALORE RESIDUO
Stima del valore residuo
del veicolo.

~

REPORTISTICA
Report sullo status
veicolo in tempo reale
per rilascio.

~

STILI DI GUIDA
Monitoraggio
comportamento di
guida e programmi di
fidelizzazione.

OCTO

DESCRIZIONE

Octo Fleet Telematics è una soluzione per la gestione avanzata delle flotte aziendali. Consiste in una piattaforma web-based di ultima generazione per la gestione avanzata delle flotte, un dispositivo telematico di bordo progettato, sviluppato e distribuito da Octo e una mobile app dedicata. Octo Fleet Telematics è in grado di monitorare la diagnostica di bordo e programmare gli interventi di manutenzione ordinaria e straordinaria. Inoltre, la piattaforma è in grado di gestire flotte multiple e utenti multipli per ciascuna flotta. La soluzione permette di sfruttare avanzati analytics su dati comportamentali, contestuali e altri dati telematici in tempo reale, in modo da prendere decisioni intelligenti nella gestione della flotta, comprese le informazioni di diagnostica. Oltre 200mila veicoli in flotta oggi sono connessi con la soluzione Fleet Telematics.

INTEGRAZIONE CON ALTRI SISTEMI AZIENDALI:

Gestione integrata delle multe, verifica validità patenti, reportistica avanzata con Tableau, Crm e marketing con Salesforce, gestione abbonamenti, fatturazione e pagamenti con Zuora.

MODELLO DI PRICING

Comodato: device e servizi basati su una fee mensile; vendita: device in vendita più fee mensile per i servizi (ad esempio, acquisto o fee mensile).

TEMPISTICA E ITER DI IMPLEMENTAZIONE

La versione standard è pronta all'uso. Quella customizzata dipende dal dispositivo e dai servizi scelti.

TIPOLOGIA CLIENTE IDEALE

Società di noleggio a lungo e breve termine, case automobilistiche, grandi aziende, multinazionali, istituzioni.

MODALITÀ DI FRUIZIONE

Web based e mobile app.

PUNTI DI FORZA/OPPORTUNITÀ

La soluzione risponde alle reali esigenze dei fleet manager, dalla manutenzione ottimale dei veicoli grazie alla correlazione delle abitudini di guida degli utilizzatori, alla diagnostica sui veicoli, all'uso di smart analytics.

CHI È OCTO

Fondato nel 2002, Octo è oggi il principale fornitore di servizi telematici e di soluzioni avanzate di analisi dei dati per il settore assicurativo. Ad oggi la società conta 6 milioni di utenti connessi e un database globale di dati telematici con oltre 248 miliardi di miglia di dati di guida raccolti e 464.000 sinistri ed eventi assicurativi analizzati. Gestisce, inoltre, oltre 10 servizi di car sharing e oltre 400.000 noleggi al mese. L'azienda ha sede a Roma e uffici a Boston, Londra, Stoccarda, Madrid, Shanghai e San Paolo.

TARGA FLEET MANAGEMENT

Targa Telematics
www.targatelematics.com



SERVIZI DI TELEMATICA
E SMART MOBILITY PER LE FLOTTE

PRINCIPALI FUNZIONALITÀ

DESCRIZIONE

Attraverso questa piattaforma è possibile migliorare il livello di sicurezza degli autisti e dei veicoli, rendere efficienti i processi operativi e verificare la compliance alle regole aziendali. Il servizio di gestione flotte consente di monitorare in tempo reale gli spostamenti dei mezzi e di tenere sotto controllo i loro costi di esercizio. La dashboard permette di avere una visione d'insieme della flotta e specifici Kpi a supporto dei gestori; gestire le manutenzioni ordinarie e straordinarie secondo le indicazioni del produttore del mezzo; pianificare le attività e controllare che siano svolte secondo le tempistiche e modalità previste; consuntivare e certificare le attività svolte con la reportistica online e automatizzata.

INTEGRAZIONE CON ALTRI SISTEMI AZIENDALI

Immediata integrabilità con i sistemi gestionali grazie alla disponibilità delle Api che consentono di accedere programmaticamente ai dati dei veicoli. Alcuni esempi: Salesforce, SugarCRM, Panthera.

MODELLO DI PRICING

Canone mensile per grandi flotte, canoni di servizio annuali con acquisto dell'hardware.

TEMPISTICA E ITER DI IMPLEMENTAZIONE

La soluzione è chiavi in mano.

TIPOLOGIA CLIENTE IDEALE

Grandi flotte aziendali, noleggio auto e mezzi commerciali, noleggio di macchinari edili e mezzi di assistenza aeroportuali.

MODALITÀ DI FRUIZIONE

Web based, app e dispositivi a bordo del veicolo.

PUNTI DI FORZA/OPPORTUNITÀ

Piattaforma innovativa per la gestione e il monitoraggio dei mezzi attraverso l'analisi e la reportistica dei big data. Con le sue centrali operative disponibili 24/7, Targa garantisce la protezione dei mezzi dai furti e supporta i propri partner nell'individuazione dei cost saving nella gestione quotidiana della flotta, anche nei momenti critici.

CHI È TARGA TELEMATICS

Targa Telematics ha oltre 20 anni di esperienza nel settore dei veicoli connessi. Offre soluzioni altamente tecnologiche di telematica e di smart mobility, con un'attenzione particolare alla semplicità di utilizzo. Inoltre, fornisce soluzioni di car sharing per le imprese e servizi di gestione per mezzi professionali, in ambito aeroportuale e nel noleggio di macchine edili. Tra le aziende clienti compaiono le società di noleggio a lungo e breve termine (Leasys, Arval, Leaseplan, Hertz, Europcar, Sixt, Locauto) e le grandi flotte (Enel, Poste Italiane, Sirti, Engineering).

ANAGRAFICHE
Gestione anagrafica veicoli, configurazione flotte, profili utente e utenze.

~

PARCO VEICOLI
Monitoraggio dello stato del parco veicoli per organizzare i fermi tecnici, riducendone l'impatto.

~

IMPORT/DATI
ELABORAZIONE
Importazione per gestione geofencing e importazione anagrafiche autisti.

~

STATISTICHE
Analitiche descrittive (ad esempio report) e prescrittive.

~

STIME PREDITTIVE
Previsione scadenza manutenzione ordinaria (basata sull'utilizzo reale del veicolo), arrivo stimato a destinazione (Eta per le missioni), consumo km, reportistica avanzata di utilizzo flotta. Stime sulla probabilità di furto del veicolo.



PRINCIPALI FUNZIONALITÀ

PAGAMENTI
Servizi di pagamento.

~

**VANTAGGI
AMMINISTRATIVI**
Fatturazioni separate.

~

GESTIONE
Gestione mobilità
aziendale.

~

RISPARMI
Saving e ottimizzazione
dei costi.

~

SUPPORTO
Assistenza dedicata.

DESCRIZIONE

Telepass Fleet è la soluzione che integra il sistema di pagamento Telepass con un software gestionale pensato per semplificare la gestione della mobilità di aziende e driver e fruibile tramite un portale web dedicato. Il portale consente di monitorare e gestire in modo semplice e veloce le spese relative agli spostamenti di natura aziendale, distinguendoli da quelli effettuati dal driver a titolo personale.

INTEGRAZIONE CON ALTRI SISTEMI AZIENDALI

Sistemi di gestione delle note spese, gestione trasferte, software amministrativi.

MODELLO DI PRICING

Canone mensile.

TIPOLOGIA CLIENTE IDEALE

Grandi aziende, ma anche piccole e medie.

MODALITÀ DI FRUIZIONE

Web based.

PUNTI DI FORZA/OPPORTUNITÀ

Recupero dell'Iva in fattura, sconti dedicati, saving, analisi e monitoraggio degli utilizzi e assistenza dedicata.

CHI È TELEPASS

Telepass, con il 30% di market share, è leader europeo nei servizi di telepedaggio ed è stato il primo player in grado di far viaggiare e pagare il pedaggio ai mezzi pesanti in 11 Paesi europei con un unico dispositivo. Con oltre 6 milioni di clienti e 11 milioni di titoli di pagamento attivi, la società offre soluzioni per semplificare la mobilità anche in città, con il pagamento della sosta nei parcheggi convenzionati, l'accesso all'area C di Milano, il traghettamento sullo stretto di Messina.

TMD (TEXA MOBILE DIAGNOSTIC)

SERVIZI DI TELEMATICA
E SMART MOBILITY PER LE FLOTTE

Texa
www.texatelemobility.com



DESCRIZIONE

La soluzione Texa dedicata al corporate car sharing è stata sviluppata focalizzandosi su tre concetti fondamentali: miniaturizzazione, perché il dispositivo è di dimensioni molto ridotte, quindi facilmente installabile riducendo al minimo gli ingombri; digitalizzazione e smaterializzazione, perché tutto viene gestito via internet in un'ottica multicanale attraverso i portali gestionali dedicati. Anche l'utente può effettuare la prenotazione di un veicolo, il ritiro e la riconsegna tramite smartphone, tablet o pc. L'impiego del dispositivo garantisce un costante monitoraggio. In questo modo ogni mezzo può lavorare sempre al 100%, raggiungendo omogeneità d'impiego e sensibili risparmi nella gestione della mobilità.

INTEGRAZIONE CON ALTRI SISTEMI AZIENDALI

Soluzione completamente customizzabile che consente la totale integrazione con i sistemi delle aziende clienti.

MODELLO DI PRICING

Fornitura hardware più fee mensile, noleggio, comodato d'uso oneroso.

TEMPISTICA E ITER DI IMPLEMENTAZIONE

Texa si propone sul mercato con soluzioni su misura. L'allestimento dei veicoli con la conseguente attivazione dei servizi può, dunque, avvenire in un arco temporale compreso tra pochi giorni e qualche mese, a partire dalla data di richiesta.

TIPOLOGIA CLIENTE IDEALE

Società di noleggio veicoli, aziende e organizzazioni dotate di flotte di ogni dimensione e tipologia.

MODALITÀ DI FRUIZIONE

Web based, app, web service.

PUNTI DI FORZA/OPPORTUNITÀ

Tra i vantaggi di Texa Telemobility: diagnosi dettagliata della flotta, riduzione del rischio d'investimento, aumento dell'efficienza di gestione, contenimento dei costi e dell'impatto ambientale. I dati sono visualizzabili via portale web o via app secondo le modalità e i profili di utilizzo richiesti dall'azienda.

CHI È TEXA TELEMObILITY

Divisione di Texa, Texa Telemobility offre soluzioni modulari e integrate per la telediagnosi dei veicoli e per la gestione delle flotte aziendali. Sostenuta da una costante e rapida crescita, Texa Telemobility ha registrato nel 2018 un fatturato di oltre 16 milioni di euro, con una crescita del +33% sul 2017, e gestisce oggi un parco veicoli di più di 350mila unità. Tra le aziende clienti compaiono Enel, Telecom Italia, Poste Italiane, Arval, Ald Automotive, Leasys, LeasePlan, Eismann.

PRINCIPALI FUNZIONALITÀ

GESTIONE SUL WEB
Gestione via Internet, multicanale.

~

STRUMENTI PER TUTTI
Portali gestionali dedicati al Fleet manager e app utente.

~

APP
Riconoscimento delle utenze tramite app su smartphone.

~

VERIFICHE IMPORTANTI
Verifica chiusura portiere e livello carica veicoli elettrici.

~

TUTTO SOTTO CONTROLLO
Geotracking, analisi stili guida, chiamata di emergenza.

~

BLOCCO MOTORE
Blocco dell'avviamento motore anche su veicoli ibridi.



PRINCIPALI FUNZIONALITÀ

POSIZIONE DEI VEICOLI
Localizzazione in tempo reale.

~

MAPPE
Mappe satellitari di Google Maps, con funzione info traffico integrata e Street View.

~

REPORT
Statistiche sulle prestazioni del veicolo.

~

PERCORSI
Storico dei percorsi effettuati e strumento di pianificazione dei tragitti.

~

ANTIFURTO
Allarmi di movimento e antifurto con blocco motore da remoto.

~

TELEGRAM
Chat di messaggistica integrata.

DESCRIZIONE

Trackingram è una soluzione di localizzazione satellitare per una gestione semplice e intuitiva del parco veicoli aziendale, anche in mobilità. Il sistema è stato aggiornato secondo le più recenti tecnologie hardware e software, fino al raggiungimento di una vera localizzazione delle posizioni in tempo reale. La risoluzione dei dati Gps arriva fino ad aggiornamenti ogni 5 secondi. Le posizioni dei veicoli sono consultabili direttamente sulle mappe di Google Maps, con vista satellitare e Street View.

INTEGRAZIONE CON ALTRI SISTEMI AZIENDALI

Sistemi gestionali, tra cui Tms (Transportation Management System), Erp e sistemi amministrativi.

MODELLO DI PRICING

Acquisto del localizzatore satellitare su Amazon, completo di Sim e traffico dati e roaming incluso per i primi 6 mesi di utilizzo, prorogabili alla scadenza. E ancora, noleggio del localizzatore satellitare con canone mensile tutto incluso che comprende: Gps tracker in comodato d'uso gratuito, Sim card con traffico dati e roaming mondiale incluso e traffico dati illimitato. Sono disponibili 4 tipologie di piani di abbonamenti.

TEMPISTICA E ITER DI IMPLEMENTAZIONE

I localizzatori sono pronti all'uso e non è richiesta alcuna configurazione.

TIPOLOGIA CLIENTE IDEALE

La soluzione si rivolge soprattutto alle Pmi, ma la versatilità del servizio e la rapida scalabilità degli asset la rendono adatta a flotte di qualsiasi dimensione.

MODALITÀ DI FRUIZIONE

Accesso alla web app online. È inoltre disponibile un'app mobile gratuita.

PUNTI DI FORZA/OPPORTUNITÀ

User friendly, la soluzione si integra con la chat Telegram che garantisce la comunicazione tra i conducenti dei mezzi e i fleet manager.

CHI È WI-TEK GROUP

Wi-tek Group srl è un'azienda specializzata nel settore della localizzazione satellitare dal 2009. La società è stata fondata dagli ingegneri Danilo Burdese e Marco Mulassano e attualmente ha sede nella città di Bra, in provincia di Cuneo. Il suo lancio risale al 2018. L'impatto del nuovo software di localizzazione Gps ha fatto registrare sul mercato italiano un incremento delle vendite di oltre il 30% rispetto agli anni precedenti.

VIASAT PORTAL

Viasat S.p.A.
www.viasatonline.it



First in Safety, Security and Services

DESCRIZIONE

Viasat Portal è un applicativo web nato per rispondere alle principali esigenze delle società leasing e di noleggio a breve, medio e lungo termine. Obiettivo della soluzione è di garantire tutti i vantaggi tipici dell'auto connessa, ponendola in condizioni di interagire in maniera intelligente con piattaforme web, applicazioni mobili e Centrale Operativa (Emergency Call), offrendo supporto online diretto al cliente e all'utilizzatore del veicolo con servizi di assistenza, analisi dei percorsi per migliorare il comportamento alla guida e telediagnosi per la manutenzione predittiva. I dispositivi satellitari collegati con il Viasat Portal garantiscono, quindi, il costante controllo di tutte le informazioni utili a migliorare la gestione del parco veicoli in un'ottica di riduzione significativa del Tco (Total cost of ownership o costi totali di proprietà) e miglioramento dell'efficienza della flotta dei clienti.

INTEGRAZIONE CON ALTRI SISTEMI AZIENDALI

Viasat Portal si integra con i sistemi gestionali.

MODELLO DI PRICING

Sistema più canone di servizio.

TEMPISTICA E ITER DI IMPLEMENTAZIONE

Disponibile a catalogo.

TIPOLOGIA CLIENTE IDEALE

Aziende con piccole, medie e grandi flotte di proprietà o a noleggio.

MODALITÀ DI FRUIZIONE

Web based.

PUNTI DI FORZA/OPPORTUNITÀ

Soluzione flessibile e modulare.

CHI È VIASAT

Viasat è specializzata nella produzione di sistemi di sicurezza satellitare che integrano le più moderne tecnologie telematiche e IoT per garantire la sicurezza completa al veicolo e ai suoi occupanti. Fa parte dell'omonimo Gruppo che, attivo da oltre 45 anni, è cresciuto fino a diventare un punto di riferimento nel mercato pan-europeo grazie alla capacità di prestare i propri servizi in tutto il mondo con sedi in 10 Paesi europei. La società impiega oltre 770 dipendenti (al 31 dicembre 2018) e vanta un'intensa attività di ricerca, sviluppo e innovazione.

SERVIZI DI TELEMATICA
E SMART MOBILITY PER LE FLOTTE

PRINCIPALI FUNZIONALITÀ

ANAGRAFICHE

Gestione anagrafiche con diversi privilegi di accesso alla piattaforma.

~

LOCALIZZAZIONE

Monitoraggio veicoli con localizzazione in caso di furto o incidente. Assistenza tramite la Centrale Operativa Viasat (h24/7).

~

TRACKING VEICOLI

Tracking veicoli con intervalli di data/orario in cui abilitare la funzionalità.

~

DIAGNOSI

Diagnosi di bordo, anomalie motore.

~

PIANIFICAZIONE

Pianificazione e gestione della manutenzione straordinaria.

~

ANALISI

Analisi consumi, viaggi e stili di guida.



PRINCIPALI FUNZIONALITÀ

LOCALIZZAZIONE
Posizione e percorsi.

~

MESSAGGI
Messaggi e missioni.

~

SICUREZZA
Funzionalità che contribuiscono a tutelare la sicurezza di autisti, veicoli e merci.

~

CONSUMI
Consumi e stili di guida.

~

DATI
Tachigrafo.

~

REPORTISTICA
Cruscotto e report.

~

PRIVACY
Funzione privacy e soluzioni avanzate.

DESCRIZIONE

Il software di Visirun si basa su una tecnologia avanzata che consente di geolocalizzare i veicoli praticamente in tempo reale, verificare i percorsi compiuti, la distanza del mezzo rispetto alla destinazione, il quantitativo di carburante consumato. Visirun aiuta a definire l'itinerario migliore, a pianificare la manutenzione dei veicoli ed è dotato di una serie di funzionalità che contribuiscono a tutelare la sicurezza di autisti, veicoli e merci.

INTEGRAZIONE CON ALTRI SISTEMI AZIENDALI

Interazione con qualsiasi sistema Erp e gestionale.

MODELLO DI PRICING

Visirun offre due tipi di soluzioni, Light e Full. Entrambe sono acquistabili con contratto sia libero sia vincolato.

TEMPISTICA E ITER DI IMPLEMENTAZIONE

L'installazione è un'operazione molto semplice, che il cliente può effettuare in autonomia in non più di 30 minuti per veicolo.

TIPOLOGIA CLIENTE IDEALE

Pmi, grandi aziende, multinazionali.

MODALITÀ DI FRUIZIONE

Visirun è web based e usufruibile da qualsiasi device, fisso o mobile.

PUNTI DI FORZA/OPPORTUNITÀ

Il concetto chiave di Visirun è la semplificazione: semplice fruizione di dati e Kpi, cruscotto e interfaccia intuitivi, aspetti commerciali chiari e flessibili. Le diverse tipologie di informazioni e i servizi efficienti messi a disposizione da Visirun aiutano i clienti a migliorare il Roi. I dati generati evidenziano inefficienze, problemi tecnici e aiutano i clienti a rispettare le ore di guida e di riposo, contribuendo a semplificare la gestione della flotta aziendale. Informazioni dettagliate sui mezzi consentono ai clienti di tutelare maggiormente la sicurezza di autisti, merci e flotta. Il localizzatore Gps Visirun trasforma i dati generati dai veicoli in informazioni di valore che aiutano i clienti a ottenere un vantaggio competitivo sui concorrenti.

CHI È VISIRUN

Visirun – A Verizon company è una società con sede a Ferrara specializzata nello sviluppo di soluzioni telematiche per la gestione delle flotte aziendali. Il software, innovativo e user-friendly, ha attirato l'interesse di aziende multinazionali: nel 2015, infatti, Visirun diventa parte di Fleetmatics, società che è poi confluita in Verizon Connect nel 2016. Verizon Connect, divisione di Verizon, è il principale fornitore di soluzioni per il fleet management a livello globale, secondo i dati della società di analisi Berg Insight, e conta oltre 3.500 dipendenti in 15 Paesi.

DKV CARD

DKV Euro Service
www.dkv-euroservice.com



DESCRIZIONE

DKV Card è la chiave di accesso al mondo DKV e consente a chi guida di pagare il carburante, i pedaggi, gli autolavaggi senza contanti e anche di ricevere assistenza stradale in caso di emergenza.

La carta carburante e la struttura aziendale di DKV sono, al contrario di altre soluzioni "light", pensate appositamente per aiutare i fleet manager a gestire la flotta, a semplificare le procedure e tenere tutto sotto controllo grazie al cruscotto interattivo, un'assistenza personalizzata e una fatturazione chiara e in modalità post-pay. La DKV Card funziona come una carta di credito, ma c'è la possibilità di impostare limiti di spesa in tempo reale per renderla di fatto simile alle carte prepagate, con la comodità della fatturazione posticipata.

Oltre alla DKV Card standard è possibile anche richiedere la DKV Card Climate, che comprende un programma certificato per la compensazione delle emissioni di CO2 prodotte.

INTEGRAZIONE CON ALTRI SISTEMI AZIENDALI

Possibilità di esportare i dati dalla propria area personale in formato .csv, .xls e .pdf.

TEMPISTICA E ITER DI IMPLEMENTAZIONE

È possibile richiedere le carte direttamente dal sito tramite l'e-shop. I gestori delle flotte che necessitano di un numero elevato di carte carburante possono contattare DKV telefonicamente o via e-mail.

TIPOLOGIA CLIENTE IDEALE

Tutte le tipologie di impresa con mobilità.

PUNTI DI FORZA/OPPORTUNITÀ

DKV è in regola per il rimborso fiscale relativo all'acquisto di carburante e permette di usufruire anche di particolari agevolazioni fiscali come il Reverse Charge e il rimborso dell'Iva e delle accise. La fatturazione è digitale, chiara e cumulativa di tutte le transazioni effettuate nel periodo. Inoltre, è in modalità post-pay. Tutto è gestibile online.

CHI È DKV EURO SERVICE

DKV Euro Service fornisce servizi nel settore della logistica e dei trasporti. Dall'approvvigionamento in viaggio senza contanti in più di 100.000 punti di accettazione multimarca al conteggio del pedaggio fino al rimborso Iva, DKV offre svariate prestazioni utili per ottimizzare i parchi di veicoli in tutta Europa. In Italia ha un network che conta oltre 8500 stazioni di servizio multimarca distribuite lungo tutta la penisola. Il network include oltre 1500 stazioni low cost e numerosi distributori con carburanti alternativi.

ALTRI SISTEMI

PRINCIPALI FUNZIONALITÀ

MULTIMARCA
Il network multimarca più esteso d'Italia.

~

FATTURE
Fatturazione unica, chiara e post-pay.

~

STAZIONI BIANCHE
Il network di di DKV ne include oltre 1500.

~

CARBURANTI ALTERNATIVI
Multicarburante, compresa la ricarica elettrica.

~

IN TEMPO REALE
Tutto gestibile online in real time.

~

ALTRI PAGAMENTI
Pagamento pedaggi, autolavaggi, parcheggi.



PRINCIPALI FUNZIONALITÀ

GESTIONE MULTE
Ricezione notifica, consultazione e visualizzazione dei dati, visualizzazione della multa.

~

GESTIONE INTERVENTI DI ASSISTENZA AUTO
Prenotazione in piena autonomia degli interventi di manutenzione, localizzando il service point più vicino.

~

GESTIONE DEI SINISTRI E FURTI
Procedure sinistri e furti, caricamento e invio documentazione relativa a denunce sinistri e furti, atti vandalici ed eventi atmosferici.

~

GESTIONE DATI CONTRATTI VEICOLO
Indicazione contatti noleggiatore, FAQ, dati contratto veicolo, certificato assicurativo e tutte le informazioni relative al proprio veicolo.

~

GESTIONE INTERVENTI DI SOCCORSO STRADALE
Richiesta carro attrezzi, geolocalizzazione immediata, courtesy car.

DESCRIZIONE

App Driver è un'applicazione nativa multiplatforma con la quale è possibile accedere direttamente dal proprio device mobile, senza alcun filtro, a una serie di servizi, funzioni e informazioni legate e connesse al contratto di noleggio. Integrata anche con tutte le terze parti che erogano servizi al driver, è rivolta in primis a chi utilizza l'app (driver oriented). I principali bisogni che sono soddisfatti sono: la piena usabilità e velocità dei servizi, la disponibilità sempre e ovunque di tutte le informazioni, un facile accesso alle funzioni, il risparmio di tempo. Non si tratta di uno strumento solo informativo, ma soddisfa tutti i bisogni e i servizi di mobilità connessi all'uso di un'auto a noleggio. Ad oggi l'app conta 35.000 download, 30.000 sondaggi inviati ai driver, 34.500 notifiche di multa inviate ai driver, 7.800 incidenti registrati.

INTEGRAZIONE CON ALTRI SISTEMI AZIENDALI

L'App Driver si integra con le altre piattaforme per la gestione dei servizi di Safo Sistemi. Fra le altre GEM, il sistema per la gestione dei verbali, e FES per la gestione delle flotte. Inoltre può essere integrata con soluzioni di terze parti.

MODELLO DI PRICING

Licenza d'uso e canone di manutenzione.

TIPOLOGIA CLIENTE IDEALE

Società di noleggio a breve e lungo termine, aziende con flotte di piccole, medie e grandi dimensioni.

MODALITÀ DI FRUIZIONE

App per device mobile (smartphone, tablet).

PUNTI DI FORZA/OPPORTUNITÀ

Disponibilità di tutti i documenti necessari (manuali d'uso, tagliandi assicurativi, contratti di noleggio ecc.); ottimizzazione delle tempistiche di fornitura del servizio; interazione diretta tra il cliente e la rete di assistenza; monitoraggio del noleggiatore sui tempi di chiusura degli interventi da parte della rete di assistenza; comunicazioni inviate dal noleggiatore direttamente al driver tramite notifiche.

CHI È SAFO GROUP SPA

Safo Group Spa è presente nel settore automotive da oltre 30 anni ed eroga servizi di fleet administration e mobility management in Italia e in Europa. Ha sedi, oltre che in Italia (Roma, Milano, Acquapendente), anche in Gran Bretagna a Windsor, in Francia a Parigi, in Repubblica Ceca a Praga, in Romania a Bucarest, in Spagna a Cordoba e in Germania ad Amburgo. I servizi di Safo Sistemi sono erogati da personale altamente qualificato, con esperienza decennale nel settore dell'automotive, e possono essere gestiti in full outsourcing, in inplant presso il cliente o con modello misto.

ESSO CARD

WEX Europe Services
www.essocard.com/it-it/



DESCRIZIONE

Con ESSO CARD le aziende che si spostano frequentemente sul territorio nazionale hanno accesso a ESSO CARD o a ESSO CARD Prepay con cui è possibile caricare in anticipo un determinato importo e, se necessario, richiedere una carta senza verifiche di solvibilità. Per chi opera in tutta Europa c'è ESSO CARD International, accettata da oltre 18.600 stazioni di rifornimento a marchio Esso in quindici Paesi.

INTEGRAZIONE CON ALTRI SISTEMI AZIENDALI

Diventando titolari di una ESSO CARD, le aziende possono scegliere di aggiungere il servizio di WEX Telematics al proprio conto, permettendo ai responsabili delle flotte di associare i dati della spesa per il carburante al tracciamento in tempo reale della posizione per monitorare e migliorare le prestazioni del conducente e ridurre gli usi non autorizzati dei fondi. Con funzionalità come la georecintazione e le notifiche personalizzabili sulla posizione, i gestori della flotta possono raccogliere dati fondamentali per migliorare l'efficienza e come deterrente per i furti dei veicoli, il tutto tramite un portale di gestione online facile da utilizzare.

TEMPISTICA E ITER DI IMPLEMENTAZIONE

I clienti possono richiedere una ESSO CARD per telefono oppure online, assistiti dagli addetti di WEX Europe Services. Se la richiesta va a buon fine, il cliente riceverà la carta carburante nel giro di due settimane.

TIPOLOGIA CLIENTE IDEALE

Flotte di tutte le dimensioni

PUNTI DI FORZA/OPPORTUNITÀ

Con ESSO CARD è possibile acquistare ovunque i carburanti Esso Synergy e usufruire di un team di monitoraggio contro i rischi di frode. Con accesso a oltre 2.200 stazioni in tutta Italia, i responsabili della flotta possono anche utilizzare e-route, il localizzatore di stazioni di rifornimento. Grazie a un sistema di gestione online dell'account che permette il monitoraggio, la fatturazione e l'elaborazione di rapporti con una sola operazione, i responsabili della flotta possono facilmente tracciare i costi e accedere alle fatture compatibili con il sistema di pagamento Iva.

CHI È WEX EUROPE SERVICES

Fondata nel 2014, Wex Europe Services è una joint-venture fra la società statunitense WEX Inc. e la società britannica Radius Payment Solutions. In quanto proprietaria del portafoglio di ESSO CARD, offre ai clienti in Regno Unito, Germania, Francia, Italia, Benelux e Norvegia accesso a oltre 18.000 stazioni di rifornimento. WEX Europe Services lavora con flotte di tutte le dimensioni, da autotrasportatori ad aziende di logistica, da flotte di servizi taxi ad auto aziendali.

ALTRI SISTEMI

PRINCIPALI FUNZIONALITÀ

COPERTURA
Ottima copertura di rete in tutta Europa.

~

SAVING
Significativo risparmio di costi.

~

AMMINISTRAZIONE
Costi amministrativi ridotti.

~

VISIBILITÀ
Migliore visibilità e trasparenza.

~

ASSISTENZA
Assistenza esperta e proattiva.

~

PREZZO
Opzioni di prezzo su misura.

~

GESTIONE
Gestione remota e intuitiva.

APP EVWAY

Route220 srl
<https://evway.net/>



PRINCIPALI FUNZIONALITÀ

EMX
 Navigatore integrato.

~

110.000
 I punti di ricarica
 attivabili in Europa.

~

STAZIONI
 Accesso a stazioni di
 diversi operatori.

~

FATTURE
 Fatturazione unica
 mensile.

~

NOTIFICHE
 Notifiche push
 personalizzate.

~

KEYFOB
 KeyFob personalizzato.

~

ASSISTENZA
 Assistenza clienti
 dedicata h24, 365 giorni
 all'anno.

L'App evway fornisce una mappatura completa di oltre 200.000 punti di ricarica per veicoli elettrici in Europa, con le informazioni utili per ricaricare (luogo, potenza, tipo di presa) accompagnati dall'indicazione di punti di interesse nelle vicinanze. Grazie agli accordi di interoperabilità, l'app o il KeyFob evway - lettore RFID - sono lo strumento con cui il driver aziendale può attivare la ricarica su oltre 110.000 punti in Europa - oltre 8.000 in Italia - indipendentemente dall'operatore, con l'addebito periodico all'azienda. L'account può essere associato a una persona fisica o alla vettura, in caso di auto usata in pool. L'app presenta anche la funzione di navigazione assistita eMX che segnala le stazioni di ricarica disponibili intorno a sé mentre ci si muove lungo il tragitto in tempo reale.

INTEGRAZIONE CON ALTRI SISTEMI AZIENDALI
 Sì.

MODELLO DI PRICING
 Set-up progetto e canone annuale.

TEMPISTICA E ITER DI IMPLEMENTAZIONE
 Una settimana dalla definizione del progetto.

TIPOLOGIA CLIENTE IDEALE
 Azienda dotata di una flotta elettrica, indipendentemente dalle dimensioni.

MODALITÀ DI FRUIZIONE
 App e pannello di controllo web based.

LINGUE DISPONIBILI
 Italiano, inglese, tedesco, spagnolo, francese.

PUNTI DI FORZA/OPPORTUNITÀ
 L'App evway funge da supporto per tutte le necessità dei driver aziendali. Consente di attivare la ricarica su oltre 110.000 stazioni con smartphone/KeyFob; offre la mappatura continuamente aggiornata di tutte le stazioni di ricarica in Europa.

CHI È ROUTE 220
 Route220 nasce nel 2014 con l'obiettivo di fornire un servizio rivoluzionario e completo a chi guida elettrico, migliorando e valorizzando la sosta di ricarica. Da qui nasce evway: un'offerta a 360 gradi costituita da stazione di ricarica, piattaforma proprietaria e servizi innovativi per l'e-mobility, come l'app evway e la piattaforma evway, strumento per le aziende che vogliono elettrificare la propria flotta. Numerose aziende hanno già scelto i servizi evway e molte altre si stanno interessando alle possibilità offerte in ottica di elettrificazione della flotta.

EXPENDIASMART

Edenred Italia

www.edenred.it/prodotti/le-carte-expendiasmart/



ALTRI SISTEMI

PRINCIPALI FUNZIONALITÀ

NOTA SPESE
Compilazione automatica della nota spese.

~

PLAFOND
Plafond e regole di spesa personalizzabili.

~

RICARICA DELLE CARTE
Ricarica automatica ed istantanea delle carte.

~

CONTABILITÀ
Riconciliazione automatica tra transazioni e fatture elettroniche.

~

ASSOCIAZIONE DELLE CARTE
Associazione carta-veicolo-dipendente.

~

USO PROMISCUO E STRUMENTALE
Distinzione tra veicoli ad uso strumentale e promiscuo.

~

VEICOLI NON ASSEGNATI
Gestione dedicata dei veicoli in pool.

DESCRIZIONE

ExpendiaSmart è la carta prepagata del circuito Mastercard che semplifica la gestione delle spese aziendali. Valida in tutto il mondo è adatta a tutte le categorie di spesa (ristoranti, hotel, carburante, biglietti per treni ed aerei), anche agli acquisti online. Permette all'azienda di dare ai propri dipendenti una soluzione semplice e 100% mobile per la gestione delle proprie spese lavorative in totale autonomia. Grazie ad un'innovativa piattaforma web integrata, ExpendiaSmart garantisce inoltre un significativo risparmio di tempo e denaro nel processo delle note spese, un controllo puntuale dei costi e un recupero dell'Iva semplificato.

INTEGRAZIONE CON ALTRI SISTEMI AZIENDALI

ExpendiaSmart integra il processo di gestione delle note spese con il sistema gestionale del parco auto, consentendo di monitorare i costi carburante e la flotta in modo distinto rispetto alle altre spese, ma all'interno della stessa interfaccia. Oltre a impostare le associazioni carta-veicolo-dipendente, l'azienda può classificare le diverse classi di veicoli per distinguere tra uso strumentale e promiscuo e gestire separatamente i veicoli in pool. La reportistica inoltre è personalizzabile ed esportabile per essere caricata all'interno di altri sistemi gestionali in uso.

TEMPISTICA E ITER DI IMPLEMENTAZIONE

Circa due settimane dalla conferma dell'ordine.

TIPOLOGIA CLIENTE IDEALE

Realtà aziendali di ogni dimensione.

MODALITÀ DI FRUIZIONE

Portale web con interfaccia azienda/utente + app con interfaccia azienda/utente.

PUNTI DI FORZA/OPPORTUNITÀ

ExpendiaSmart consente un significativo risparmio di tempo e costi rendendo automatico l'intero processo di compilazione e autorizzazione delle note spese. Grazie alla riconciliazione automatica tra transazioni e fatture elettroniche, il recupero dell'Iva diventa inoltre molto più semplice e veloce. ExpendiaSmart, infine, permette di fare rifornimento ovunque ci sia il circuito Mastercard, in Italia e all'estero, e di monitorare separatamente i consumi di carburante.

CHI È EDENRED

Edenred propone soluzioni transazionali destinate a imprese, dipendenti e merchant con un volume d'affari di oltre 28 miliardi di euro nel 2018, di cui l'80% attraverso formati digitali. Gli asset commerciali dell'offerta Edenred includono: Employee Benefits (Ticket Restaurant, Ticket Welfare, FlexBen), Fleet and Mobility Solutions (ExpendiaSmart, Carta UTA Edenred), Soluzioni complementari tra cui corporate payment, incentive and rewards (Ticket Compliments) e programmi sociali pubblici.

GARMIN DRIVESMART™ 55

Garmin Italia Srl/partner telematici selezionati
www.garmin.it

PRINCIPALI FUNZIONALITÀ

TOUCHSCREEN
Schermo touchscreen da
5,5".

~

PROCESSORE
Dual Core Processor.

~

RICEVITORE
Ricevitore multi-GNSS.

~

CONNESSIONE
Wi-fi, Bluetooth.

~

MAPPE
Mappe europee
aggiornabili
gratuitamente.

~

ALERT
Avvisi al conducente
Driver Alerts.

~

RETROCAMERA
Compatibile con la
retrocamera BC30.

GARMIN®

DESCRIZIONE

Con menù semplificati e mappe intuitive, Garmin DriveSmart 55 consente di ricevere indicazioni sulle svolte con pronuncia dei nomi delle strade su un touchscreen luminoso da 5,5" ad alta risoluzione, edge-to-edge. Gli aggiornamenti delle mappe sono inclusi gratuitamente insieme al comando vocale e agli avvisi Driver Alerts utili ai conducenti per promuovere una guida più sicura. Grazie al cavo di alimentazione, dati e traffico FMI 25 è possibile integrare Garmin DriveSmart 55 in un sistema di gestione flotte trasformandolo in un indispensabile strumento di lavoro.

INTEGRAZIONE CON ALTRI SISTEMI AZIENDALI
A seconda del partner telematico selezionato.

TEMPISTICA E ITER DI IMPLEMENTAZIONE
A seconda del partner telematico selezionato.

TIPOLOGIA CLIENTE IDEALE
Flotte aziendali, multinazionali, Lcv.

MODALITÀ DI FRUIZIONE
A seconda del partner telematico selezionato.

PUNTI DI FORZA/OPPORTUNITÀ

Garmin DriveSmart 55 permette una navigazione semplice e intuitiva verso indirizzi o punti di interesse con il supporto di indicazioni vocali "turn-by-turn". Estremamente facile da utilizzare, è un dispositivo "plug&play". Offre un'elevata rapidità di calcolo grazie al Processore Dual Core e una precisione costante in qualsiasi situazione grazie all'integrazione del Gps con il sistema satellitare Galileo; il modulo wi-fi integrato permette l'accesso agli aggiornamenti gratuiti delle mappe e del software senza la necessità di collegamento a un computer. A completare lo scenario, l'esclusiva funzione Garmin LiveTrack. Infine, grazie alle Smart Notification non si perde mai il contatto con le proprie attività e i propri interessi: anche nelle lunghe ore di viaggio si potranno leggere i messaggi di testo ricevuti sul proprio smartphone, le e-mail e tutte le notifiche provenienti dalle diverse app.

CHI È GARMIN

Da 30 anni Garmin, leader mondiale nella produzione di sistemi GPS, crea strumenti tecnologici che soddisfano qualsiasi esigenza: dall'aviazione alla nautica, dall'automotive allo sport, dall'outdoor al wellness. Con più di 11.400 dipendenti, è presente in 50 uffici in tutto il mondo. Lavorando con partner specializzati nella gestione delle flotte, progetta soluzioni che interpretano i bisogni delle singole aziende, dalla telematica ai sistemi di registrazione video per i veicoli. I dispositivi Gps per la gestione delle flotte offrono un sistema di navigazione evoluto, personalizzato e sicuro.

GARMIN FLEET™ 790

Garmin Italia Srl / partner telematici selezionati
www.garmin.it

GARMIN®

ALTRI SISTEMI

PRINCIPALI FUNZIONALITÀ

**PRINCIPALI
FUNZIONALITÀ
SCHERMO**
Schermo glass-like
capacitivo 7" orientabile.

~
MODEM
Modem integrato 3G

~
PIATTAFORMA APERTA
Piattaforma per
applicazioni aperta.

~
FILMATI
Dash Cam Full HD
integrata.

~
MAPPE
Mappe Europa
aggiornabili
gratuitamente.

~
MEZZI PESANTI
Calcolo dei percorsi per
mezzi pesanti.

~
CONNESSIONE
Wi-fi, Usb, Bluetooth BR
Ldr e Ble

DESCRIZIONE

Garmin fleet 790 è la piattaforma aperta che consente ai provider di soluzioni telematiche di integrare la navigazione nel proprio business. Dedicato ai veicoli commerciali, Garmin fleet 790 combina l'esclusiva esperienza di Garmin nel routing dei mezzi pesanti con un'estrema versatilità in materia di personalizzazione. Grazie a questa combinazione siamo in grado di soddisfare qualsiasi bisogno, dalla scelta del percorso migliore, all'acquisizione della firma come prova di consegna, fino alla compilazione dei moduli relativi ai lavori. Il risultato: un ritorno più rapido sull'investimento.

INTEGRAZIONE CON ALTRI SISTEMI AZIENDALI

A seconda del partner telematico selezionato.

TEMPISTICA E ITER DI IMPLEMENTAZIONE

A seconda del partner telematico selezionato.

TIPOLOGIA CLIENTE IDEALE

Flotte aziendali, aziende di autotrasporti.

MODALITÀ DI FRUIZIONE

A seconda del partner telematico selezionato.

PUNTI DI FORZA/OPPORTUNITÀ

Garmin fleet 790 è un dispositivo progettato e realizzato per chi opera nel mondo delle flotte. Grazie a questa sinergia Garmin fleet 790 è in grado di soddisfare qualsiasi bisogno, dalla scelta del percorso migliore, all'acquisizione della firma come prova di consegna, fino alla compilazione dei moduli relativi ai lavori. La scelta di appoggiarsi alla piattaforma Android garantisce una vasta gamma di widget e applicazioni, sia quelle tradizionali, dedicate alla messaggistica e alla pianificazione quotidiana, sia quelle custom che il gestore della flotta, o il partner commerciale di Garmin, può sviluppare e aggiungere all'interfaccia utente. La Dash Cam integrata permette di registrare filmati in HD di tutto ciò che accade davanti al veicolo durante il suo percorso: una funzione essenziale anche a fini assicurativi.

CHI È GARMIN

Da 30 anni Garmin, leader mondiale nella produzione di sistemi GPS, crea strumenti tecnologici che soddisfano qualsiasi esigenza: dall'aviazione alla nautica, dall'automotive allo sport, dall'outdoor al wellness. Con più di 11.400 dipendenti, è presente in 50 uffici in tutto il mondo. Lavorando con partner specializzati nella gestione delle flotte, progetta soluzioni che interpretano i bisogni delle singole aziende, dalla telematica ai sistemi di registrazione video per i veicoli. I dispositivi Gps per la gestione delle flotte offrono un sistema di navigazione evoluto, personalizzato e sicuro.

ALTRI SISTEMI



PRINCIPALI FUNZIONALITÀ

GRATUITÀ
Nessun costo aggiuntivo.



SICUREZZA
Grazie ai validi sistemi
Tamoil.



PRATICITÀ
Si elimina l'uso dei
contanti.



CONVENIENZA
Sconti dedicati.



CONSUMI
Controllo dei consumi
online.



FATTURE
Fatturazione elettronica.



E SE LA PERDI...
Sostituzione in caso di
smarrimento.

MYCARD TAMOIL CORPORATE E MYCARD TAMOIL RICARICABILE

Tamoil Italia SpA
www.tamoil.it

DESCRIZIONE

Tamoil mette a disposizione due card per il rifornimento di carburante: una carta di credito con dilazione di pagamento per le grandi flotte e una ricaricabile che permette anche alle piccole imprese di ottemperare a tutte le disposizioni introdotte dalla nuova legge di bilancio 2018. La fatturazione elettronica consente la detrazione dell'Iva e deducibilità dei costi del carburante, oltre alla tracciabilità e controllo in tempo reale dei rifornimenti effettuati attraverso un portale dedicato.

INTEGRAZIONE CON ALTRI SISTEMI AZIENDALI

A disposizione della clientela c'è il sito Tamoil.it, dove, nell'area riservata ai possessori di carte mycard Tamoil, è possibile avere informazioni sulle fatture emesse, sui rifornimenti ancora da fatturare e ottenere statistiche su ritiri e consumi della propria flotta.

TEMPISTICA E ITER DI IMPLEMENTAZIONE

mycard Tamoil Corporate e mycard Tamoil Ricaricabile sono subito attive alla consegna, protette da sistemi di alta tecnologia.

TIPOLOGIA CLIENTE IDEALE

Possono richiedere mycard Tamoil Corporate tutte le aziende in possesso di partita Iva, iscritte alla Camera di Commercio e attive da almeno un anno, che possiedono una flotta composta da un minimo di tre mezzi commerciali e consumi superiori a 1000 litri al mese. Le aziende e i professionisti con consumi mensili inferiori possono infatti richiedere mycard Tamoil Ricaricabile.

MODALITÀ DI FRUIZIONE

Tutte le informazioni sulle carte (plafond, transazioni, fatture ecc.) sono consultabili sul sito Tamoil.it. Inoltre la carta mycard Tamoil Ricaricabile è gestita completamente online. Il cliente deve solo registrarsi e caricare un importo. Riceverà la carta direttamente presso la propria sede.

PUNTI DI FORZA/OPPORTUNITÀ

Le carte Tamoil permettono di effettuare gli acquisti di carburante in totale sicurezza e semplicità monitorando tutti gli acquisti effettuati e tenendo sotto controllo i consumi.

CHI È TAMOIL

Tamoil Italia S.p.A. fa parte del gruppo olandese Oilinvest, che opera in Italia, Germania, Svizzera, Spagna e Paesi Bassi con attività di trading basate a Cipro. Il gruppo è attivo in Italia attraverso Tamoil Italia S.p.A., che ha sede a Milano e opera nel settore del downstream petrolifero, focalizzandosi sulle attività di supply di prodotti finiti, logistica e distribuzione attraverso una rete di punti vendita (circa 1300) su tutto il territorio nazionale e attraverso vendite all'ingrosso sia di fuel per autotrazione sia di jet per gli aeroporti italiani.

CARTISSIMAQ8

Kuwait Petroleum Italia
www.Q8.it



DESCRIZIONE

Alle aziende e ai titolari di Partita Iva Q8 propone CartissimaQ8 e RecardQ8, soluzioni di pagamento che permettono di usufruire di un network di 3.000 stazioni di servizio innovative e di sistemi di fleet management evoluti. Tra questi il portale per gestire le fuel card CartissimaWeb, che consente di abilitare o inibire alcuni punti vendita all'uso della fuel card, scegliere plafond personalizzati, ricevere alert in tempo reale, profilare le proprie carte per fasce orarie, giorni e prodotti al rifornimento. Molte le innovazioni nel 2019: CartissimaQ8 è pronta per essere installata in soluzioni terze di corporate car sharing, già attive all'interno delle aziende. Inoltre, è un sistema digital ready che permette alle flotte di rifornirsi interagendo con la stazione di servizio tramite App. Infine, è possibile non sostituire più la propria fuel card quando c'è un cambio di veicolo aziendale.

INTEGRAZIONE CON ALTRI SISTEMI AZIENDALI

Il sistema di gestione CartissimaQ8 dialoga con i maggiori sistemi di Erp (Sap, Oracle ecc.).

MODELLO DI PRICING

Pacchetti personalizzabili: si parte da un'offerta basic che prevede una suite di funzionalità sufficienti per fruire di molte potenzialità del sistema, fino ad arrivare alla configurazione più completa che consente anche il controllo della fraud detection.

TEMPISTICA E ITER DI IMPLEMENTAZIONE

Utilizzabile subito dopo la sottoscrizione del contratto e i tempi di affidamento creditizio del cliente.

TIPOLOGIA CLIENTE IDEALE

Aziende di ogni tipo e partite Iva.

MODALITÀ DI FRUIZIONE

Accesso all'area riservata CartissimaWeb e a un'App. Supporto di un Customer Service specializzato.

PUNTI DI FORZA/OPPORTUNITÀ

La gestione della reportistica è completamente online. Appena terminato il rifornimento è disponibile online lo scontrino digitale per la compilazione della nota spese.

KUWAIT PETROLEUM ITALIA - Q8

Kuwait Petroleum Italia (Q8) è entrata nel mercato italiano nel 1984 ed è cresciuta in fretta attraverso una strategia di acquisizioni. Grazie all'acquisizione nel 2014 delle attività Rete, Aviazione, Supply e Distribuzione di Shell, la società è diventata uno dei maggiori operatori del mercato petrolifero italiano.

Le soluzioni di pagamento offerte da Q8 sono CartissimaQ8 e RecardQ8 che permettono di usufruire di un network di 3.000 stazioni di servizio altamente innovative e di sistemi di fleet management evoluti.

ALTRI SISTEMI

PRINCIPALI FUNZIONALITÀ

CARTE VIRTUALI
Disponibili sull'app.

~

PLAFOND
Plafond personalizzabili per litri e transazioni massime per giorno, settimana, mese.

~

ALERT
Alert in tempo reale.

~

PIN
Pin dinamici e Usa & Getta sull'app.

~

WHITE/BLACK LIST
Per impianto, fascia oraria e giorni.

~

FRODI
Fraud Detection.

~

PAGAMENTI
Digital Payment.

U-APP

TNS ICT Travel Solutions/Ufleet
www.ufleet.itUfleet | TraXall
ItalyPRINCIPALI
FUNZIONALITÀ

VELOCE
Tutte le informazioni
del proprio veicolo in un
click

~

PRATICITÀ D'USO
Caricamento
dei documenti,
aggiornamento del
chilometraggio.

~

NIENTE CARTA
Documentazione
paperless.

~

NOTIFICHE
Notifiche push come
reminder (ad esempio
survey km).

~

PNEUMATICI
Info sul deposito gomme.

DESCRIZIONE

App per IOs e Android studiata per le esigenze del driver, che con un click ha a disposizione tutte le informazioni relative alla sua auto: dai documenti come il tagliando assicurativo, alle procedure in caso di sinistro, ai contatti dello specifico noleggiatore. Attraverso un menù facile e intuitivo, il driver può facilmente accedere alle informazioni relative al proprio fringe benefit, alle multe prese, alle revisioni/tagliandi effettuati dal mezzo, al deposito dove si trovano le gomme invernali, a eventuali fuel card e Telepass assegnati. Inoltre, può aggiornare le percorrenze e inviare i documenti come i verbali di ritiro e consegna. U-App interagisce direttamente con il gestionale Ufleet, che raccoglie tutte le informazioni della flotta e che viene costantemente aggiornato anche grazie alle informazioni inviate tramite U-app.

INTEGRAZIONE CON ALTRI TOOL AZIENDALI/APPLICAZIONI

Gestionale Ufleet, Redro.

MODALITÀ DI ACCESSO

App.

LINGUE DISPONIBILI

Italiano, inglese.

MODELLO DI PRICING

Licenza di implementazione e credenziali di accesso.

TIPOLOGIA CLIENTE IDEALE

Tutte le aziende, soprattutto se con più noleggiatori fra i fornitori.

PUNTI DI FORZA/OPPORTUNITÀ

Facilità d'uso, dati sempre aggiornati e aggiornabili grazie all'interazione con il gestionale Ufleet; vita più semplice per il driver che diventa parte attiva del processo di aggiornamento e mantenimento dei dati; riduzione delle chiamate ai fleet manager in caso di sinistro, interventi e altro; riduzione dei costi legati a errata esecuzione delle procedure del noleggio a lungo termine.

CHI È TNS ICT TRAVEL SOLUTIONS/UFLEET

Azienda del Gruppo Uvet, per il quale e per conto del quale sviluppa soluzioni software specifiche per il travel e il mobility. Fra i clienti Ferrero, Siemens, LVMH, Generali.

UTA EDENRED

EDENRED ITALIA

WWW.EDENRED.IT/PRODOTTI/CARTA-UTA-EDENRED/



DESCRIZIONE

UTA Edenred è una carta carburante postpagata e multi-brand che permette di fare rifornimento in oltre 7.000 stazioni di servizio in Italia, scegliendo in totale libertà tra i principali player di mercato, incluse le pompe bianche a prezzi più convenienti. Garantisce inoltre maggiore semplicità nel recupero dell'Iva e nella deducibilità dei costi carburante grazie ad una fattura elettronica unica e riepilogativa.

INTEGRAZIONE CON ALTRI SISTEMI AZIENDALI

Possibilità per l'azienda di scaricare in formato Excel la lista delle carte e l'elenco delle transazioni, entrambi caricabili all'interno dei propri sistemi gestionali.

TEMPISTICA E ITER DI IMPLEMENTAZIONE

circa 2 settimane dalla conferma dell'ordine.

TIPOLOGIA CLIENTE IDEALE

Aziende di ogni dimensione.

MODALITÀ DI FRUIZIONE

Portale web per le attività gestionali e app TrovaStazioni UTA

PUNTI DI FORZA/OPPORTUNITÀ

Carta carburante multi-brand che permette di fare rifornimento presso una rete di stazioni in continua espansione. Per cercare la stazione più vicina o più conveniente, basta scaricare l'app TrovaStazioni UTA che consente di visualizzare i dettagli di ogni impianto, incluso il prezzo carburante e i servizi disponibili. Recupero dell'Iva e deducibilità dei costi più semplici grazie ad una fattura unica che comprende le transazioni di tutte le carte in uso. Piattaforma online dedicata per gestire il carburante e la flotta in pochi click. Oltre a monitorare i consumi ed esportare gli elenchi delle carte e delle transazioni, è possibile richiedere il blocco carta e il duplicato del Pin e cambiare l'associazione carta-veicolo senza richiedere una nuova carta.

CHI È EDENRED

Edenred propone soluzioni transazionali destinate a imprese, dipendenti e merchant con un volume d'affari di oltre 28 miliardi di euro nel 2018, di cui l'80% attraverso formati digitali. Gli asset commerciali dell'offerta Edenred includono: Employee Benefits (Ticket Restaurant, Ticket Welfare, FlexBen), Fleet and Mobility Solutions (ExpendiaSmart, Carta UTA Edenred), Soluzioni complementari tra cui corporate payment, incentive and rewards (Ticket Compliments) e programmi sociali pubblici.

ALTRI SISTEMI

PRINCIPALI FUNZIONALITÀ

RIFORNIMENTO OVUNQUE

Multi-brand, incluse pompe bianche, per un totale di oltre 7000 impianti.

~

APP

App TrovaStazioni UTA

~

FATTURE FACILI

Fattura unica per recupero Iva.

~

PIATTAFORMA PER LA GESTIONE

Gestione carburante e flotta online.

~

CAMBIO TARGA

Cambio targa senza cambio carta.

~

DATI

Esportazione del dettaglio di carte e transazioni.